

# Model: 145106

## Włącznik sensoryczny na podczerwień na otwieranie drzwi

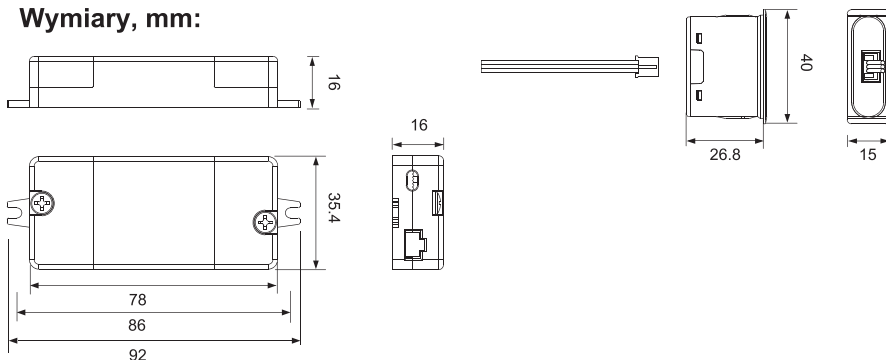
### Інструкція для монтажу

**Dziękujemy za wybranie produktów Lumine!**

#### Opis:

1. Włącznik sensoryczny na podczerwień do oświetlenia LED.
2. Jeden tryb pracy (otwieranie drzwi).
3. Istnieje możliwość podłączenia za pomocą zacisków lub minizłącza.

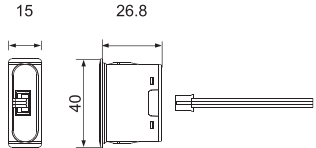
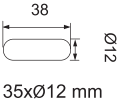
#### Wymiary, mm:



#### Dane techniczne:

Model	Napięcie nominalne	Napięcie nominalne	Napięcie nominalne	Typ instalacji	Temperatura eksploatacji
145106	12VDC	75W	6.25A	Wpuszczany	-20°C~35°C
	24VDC	150W			

**Akcesoria:**  Wkręt do drewna  
2x

Czujnik (opcjonalnie)	Wymiary, mm:	Średnica dziury	Grubość płyty	Funkcjonować
145106			>18 mm	Czujnik drzwi

## Narzędzia:



Linia



Ołówek



Narzędzie do wiercenia



Wiertło  
Ø 13-14 mm



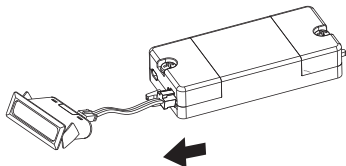
Nóż  
Ø 12 mm



Otwarcie dziury  
Ø 17 mm

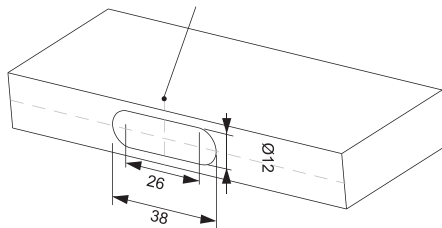
## Instalacja:

1



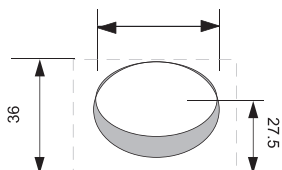
2

⚠ Czujnik należy zamontować pośrodku dvojga drzwi

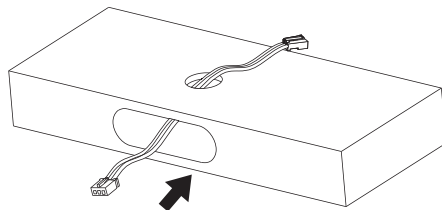


3

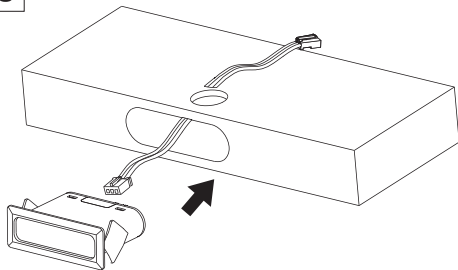
Ø17 mm



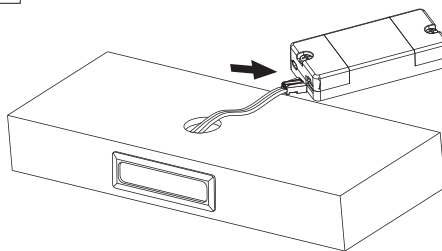
4



5

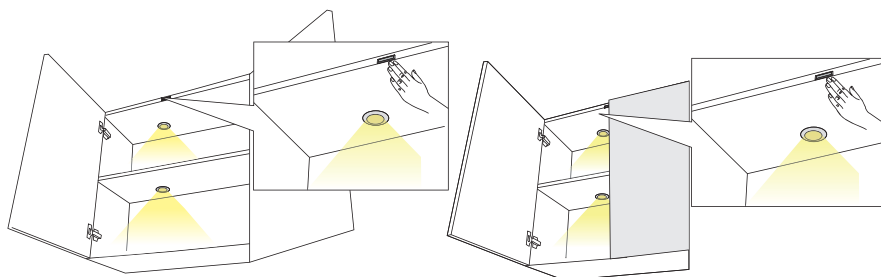
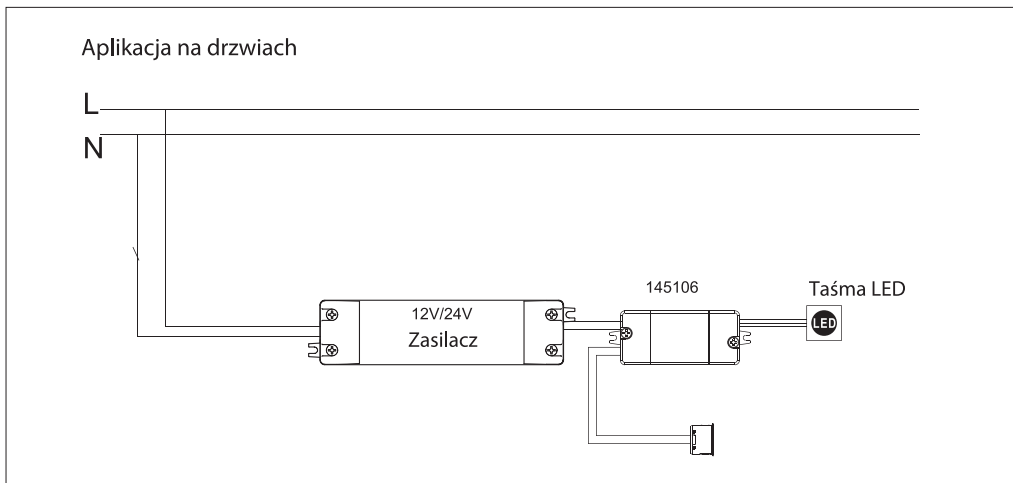


6





## Schemat elektryczny:



## Aplikacja na drzwiach

### Czujnik dwojga drzwi

Światło włącza się automatycznie po otwarciu dowolnych drzwi.

Światło wyłącza się automatycznie po zamknięciu obu stron drzwi

### **OSTRZEŻENIE! Przeczytaj uważnie przed instalacją!**

Instalacja musi być przeprowadzona przez doświadczony personel. Niezastosowanie się do środków bezpieczeństwa może spowodować porażenie prądem.

Przed podłączeniem należy upewnić się, że zasilacz jest odłączony od sieci prądu przemiennego.

Okresowo sprawdzaj stan sterownika, czujnika i przewodu, jeżeli jakkolwiek część jest uszkodzona, produkt nie może być używany.

Przełącznik ten może być używany wyłącznie w pomieszczeniach zamkniętych.