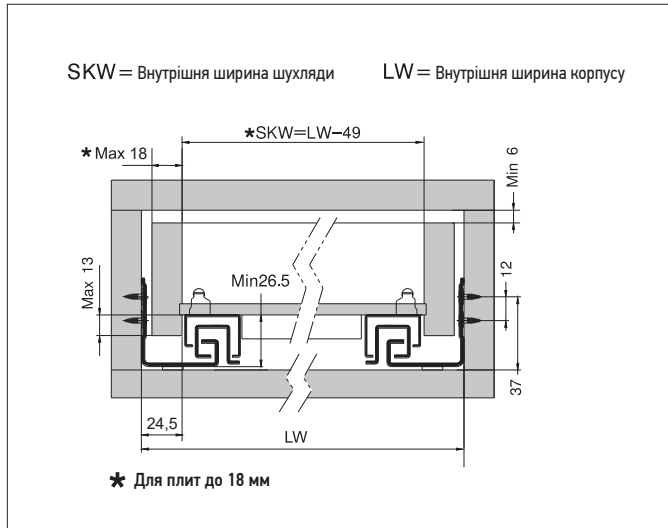


Монтаж направляючих прихованого монтажу Muller Profi Line

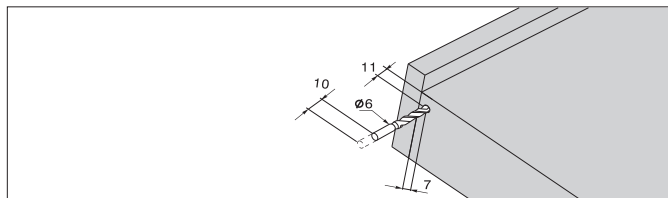
Монтажні розміри під плити 16/18 мм



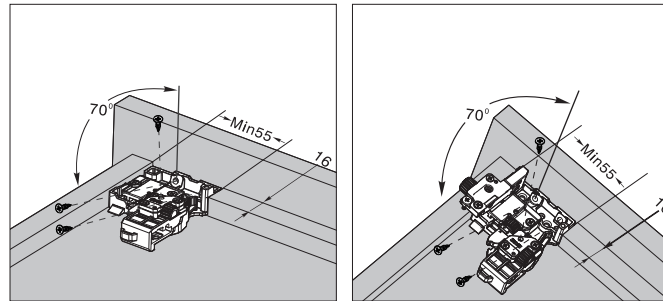
Синхронізатор під P20 (мм)

Для плити 16 мм	LW-172
Для плити 18 мм	LW-180

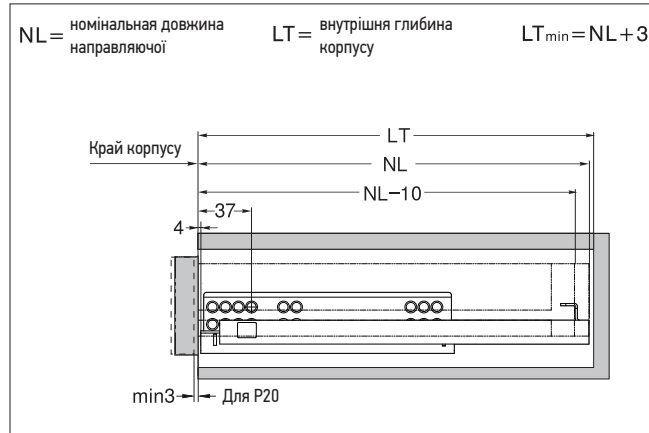
Підготовка задньої стінки



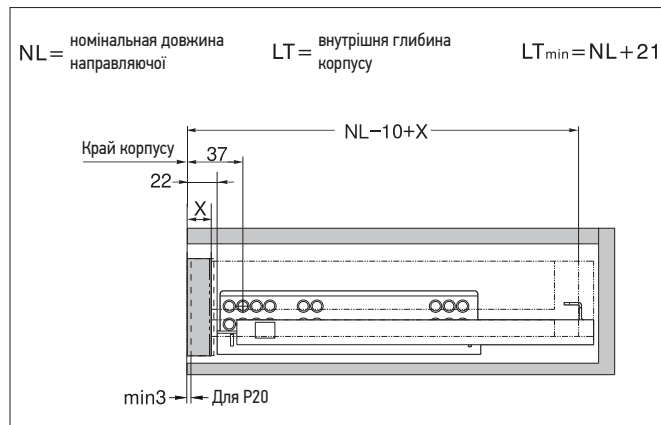
Установка фіксатору



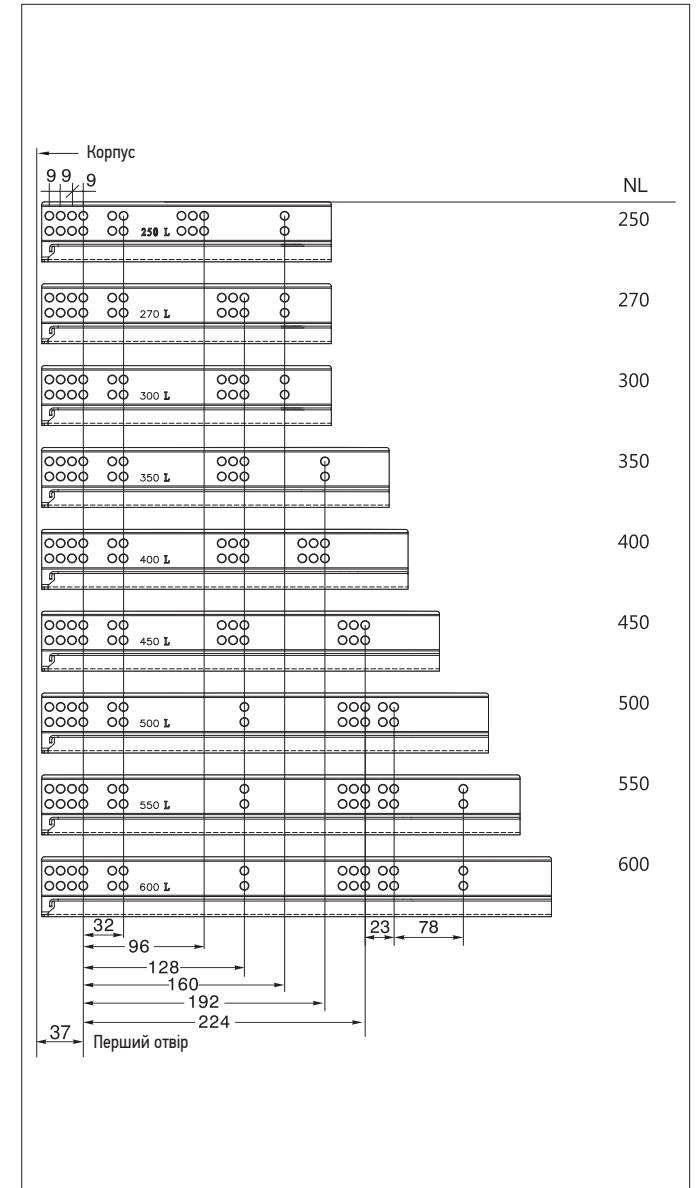
Стандартна шухляда



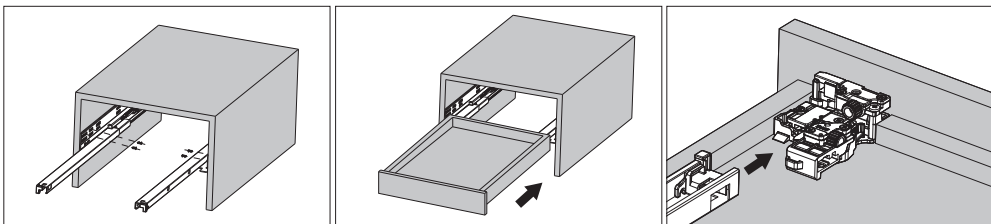
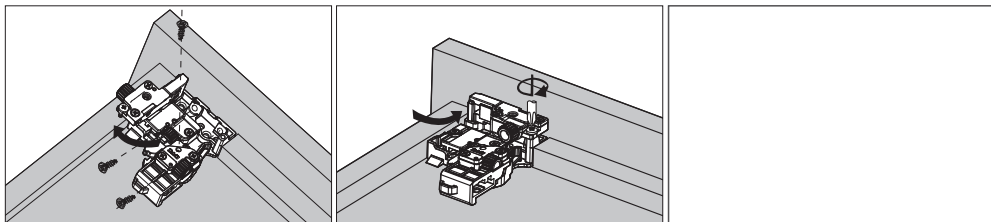
Внутрішня шухляда



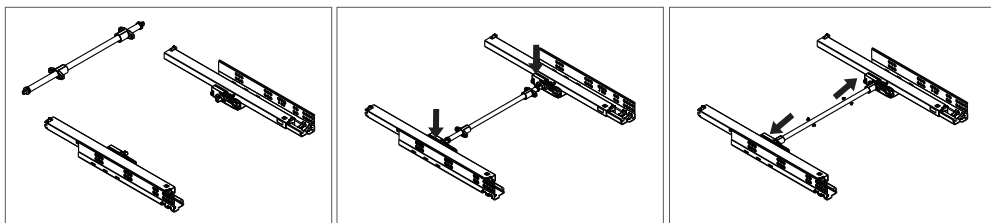
Присадка корпусу



Збірка шухляди



Монтаж штанги синхронізації (для P20)



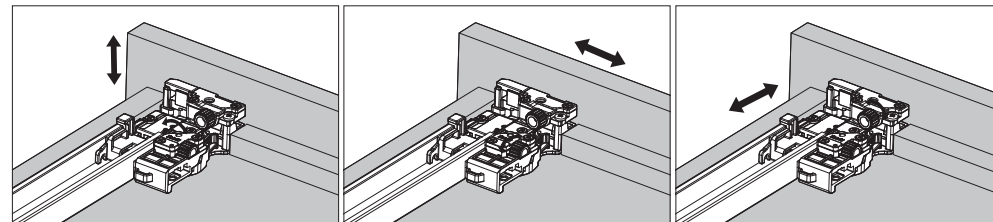
Підріжте штангу

Встановіть на направляючу P20 за допомогою кріплень

Прикрутіть

Регулювання

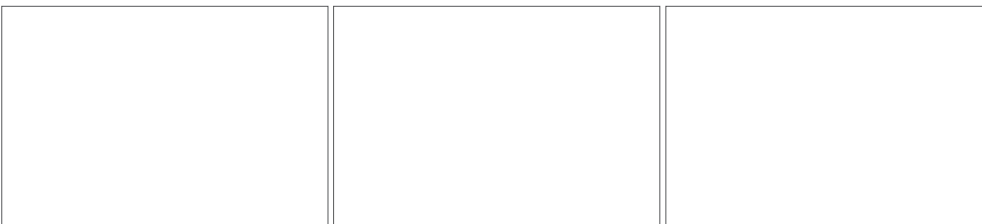
3D



Вверх/вниз

Вправо/вліво

Вперед/назад



Демонтаж

