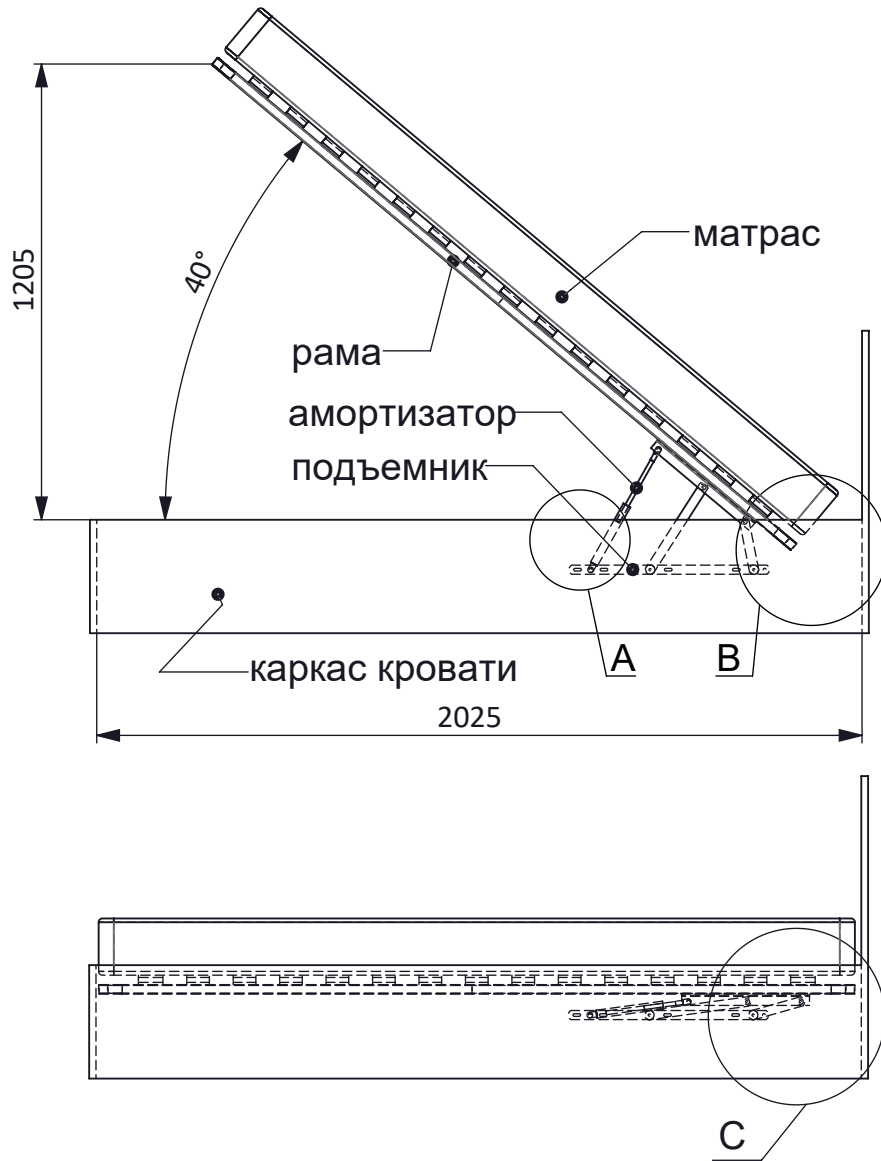
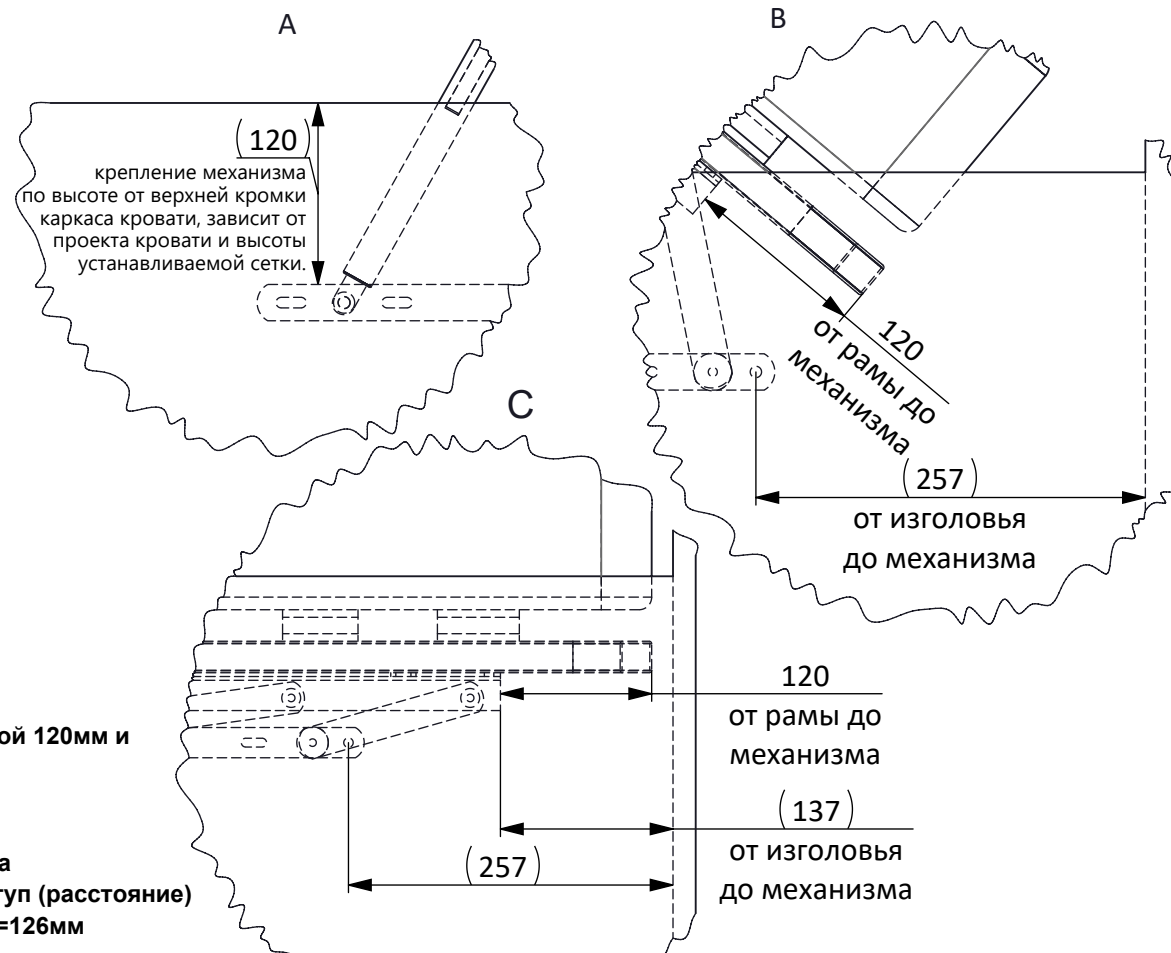


## Механизм для подъема 1-спальной кровати (МТ-046)



1. Механизм трансформации МТ - 046 предназначен для подъема основания кровати (рамы) вместе с матрасом с целью свободного доступа к бельевой нише кровати
2. Длина верхнего плеча - 340 мм
3. Данную модель механизма рекомендовано устанавливать на кровати небольших размеров, например: односпальные кровати с легким матрасом, детские кровати и т.п.
4. Кроватный механизм позволяет поднимать спальное место общим весом до 20 кг (при поперечном открывании) и общим весом до 36 кг (при продольном открывании).
5. Так же необходима установка опорного элемента (для рамы) в районе ног для поперечного исполнения кровати



- На чертеже размеры указаны при условии использования матрасов высотой 120мм и меньше
- Размеры в скобках носят рекомендательный характер и зависят от проекта кровати и высоты матраса
- Зазор между коробом и кроватьной рамой так же зависит от высоты матраса
- При увеличении высоты матраса на 30 мм, рекомендуется увеличить отступ (расстояние) от изголовья до механизма на 6 мм. Например для матраса 150 мм:  $120\text{мм} + 6\text{мм} = 126\text{мм}$