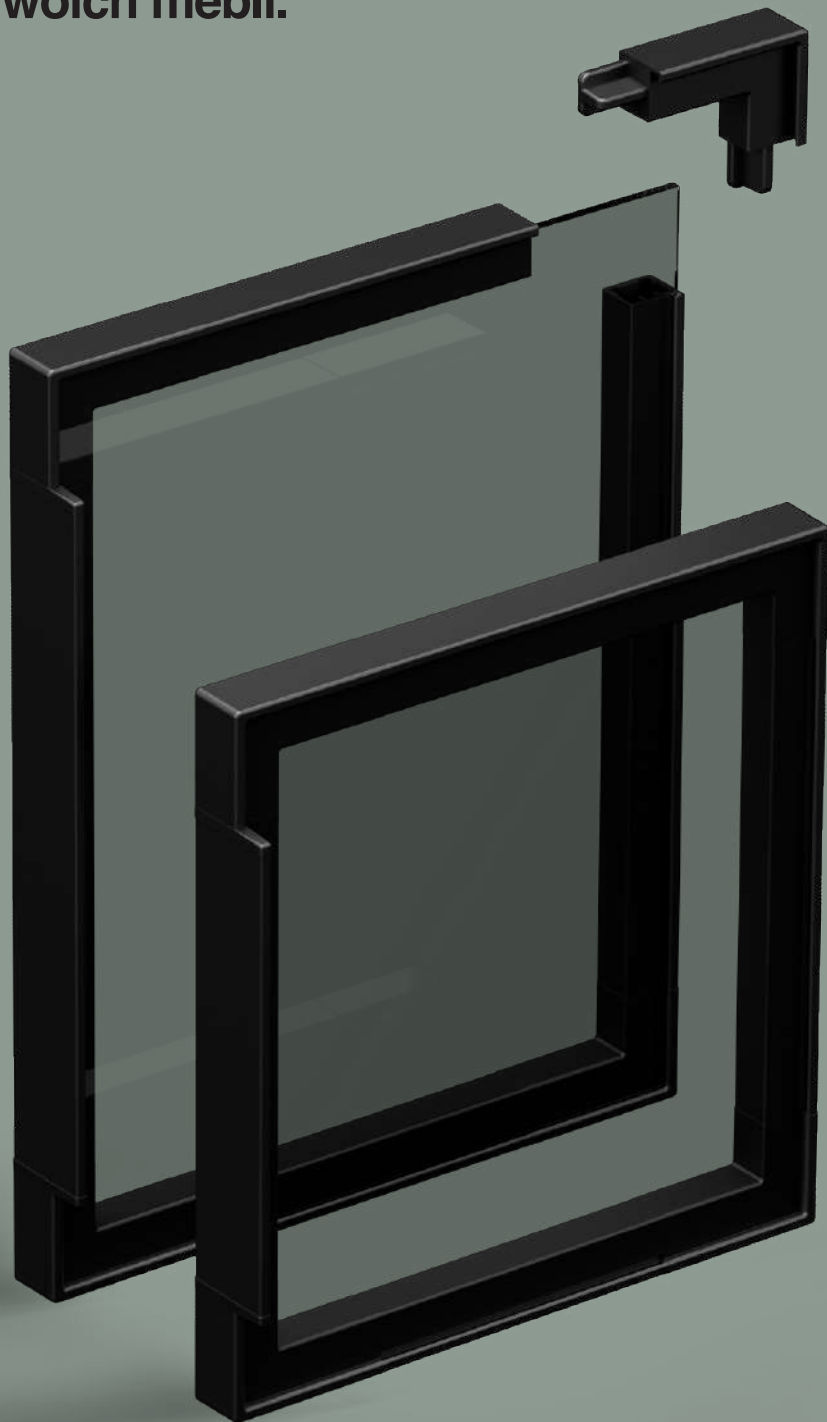




SMOOTH SYSTEM

System, który ułatwia
projektowanie Twoich mebli.



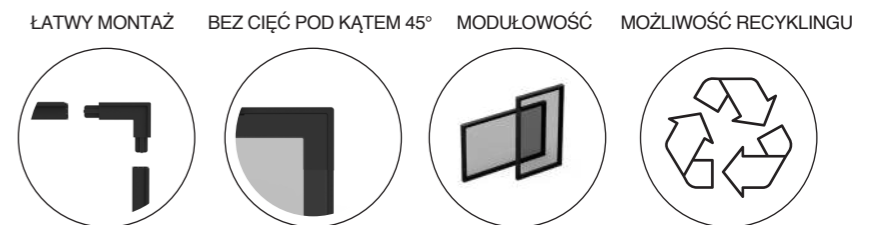
TELA



TELA DRZWI ALUMINIOWE

COSMA DESIGN

TELA to wszechstronne i nowoczesne rozwiązanie do każdego wnętrza. Dzięki specjalnie zaprojektowanym komponentom drzwi można łatwo wykonać na wymiar i z precyzją zamontować. Idealne rozwiązanie zarówno dla stolarzy i producentów mebli, jak i dla przemysłu meblarskiego. Jeśli szukasz produktu, który łączy w sobie możliwość personalizacji, funkcjonalność i elegancki design, **SMOOTH SYSTEM** jest właśnie dla Ciebie.





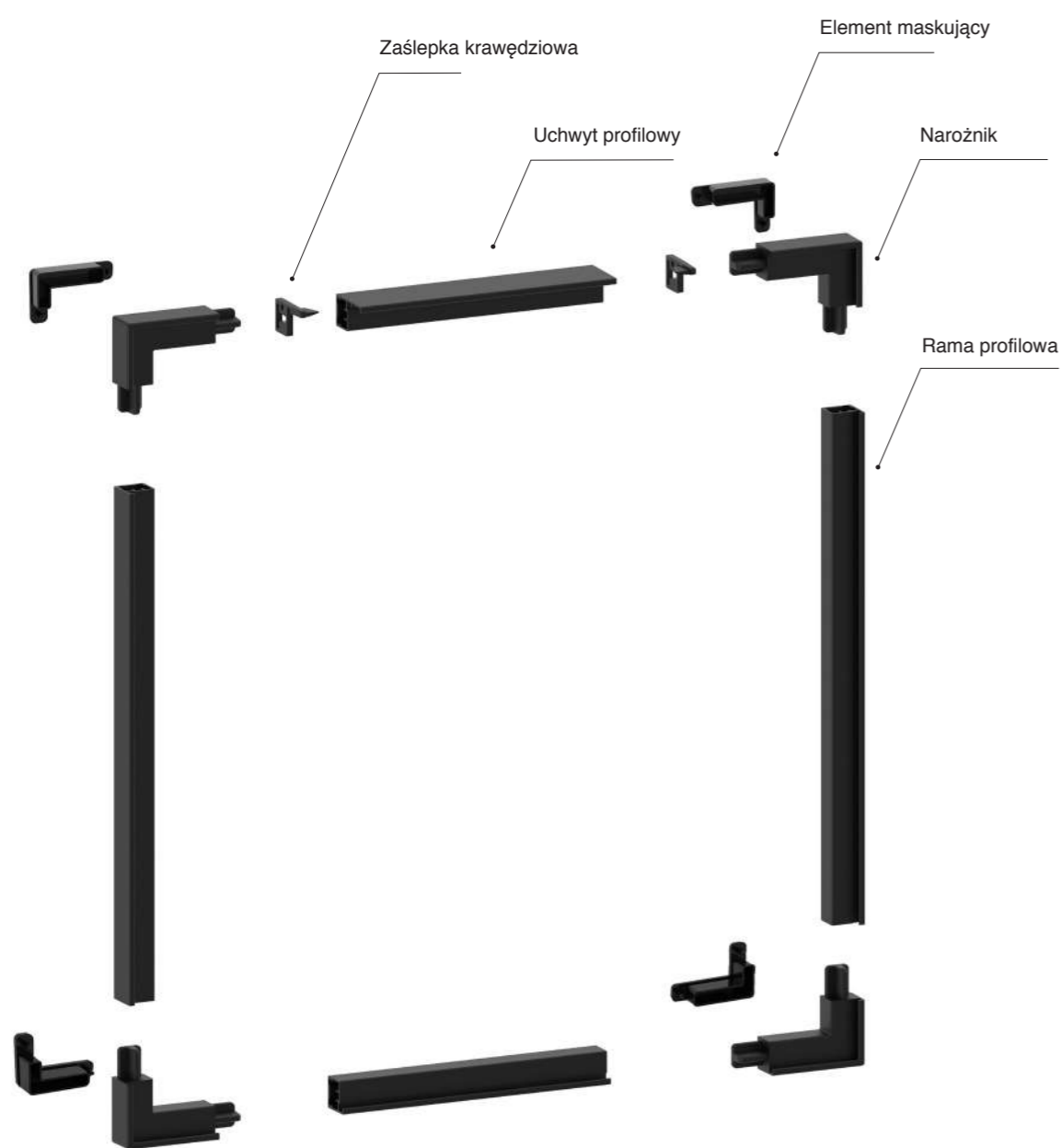
Opis

TELA składa się z 2 profili aluminiowych, z których jeden jest specjalnie zaprojektowany z możliwością integracji uchwyty (opcjonalnie). Cztery narożniki z cynkowego odlewu ciśnieniowego Zamak są przykręcane do profili, zapewniając stabilność i zaokrąglone krawędzie. Rama jest zaprojektowana do wstawienia panelu lub szkła o grubości 4 mm (nie wchodzi w skład zestawu).

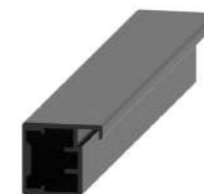


Detale

Profile aluminiowe są cięte na wymiar i łączone za pomocą narożników, które posiadają otwory montażowe dla zawiasów lub specjalnych elementów maskujących



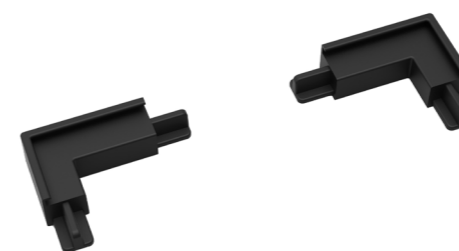
TELA to element o nowoczesnym i eleganckim designie, idealny do minimalistycznych wnętrz.



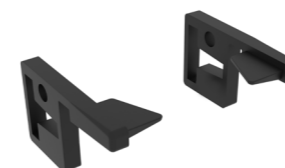
RAMA PROFILOWA
Tworzy podstawę konstrukcji drzwi.



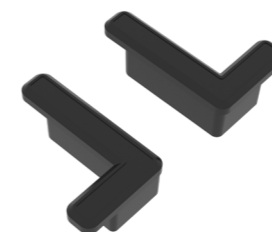
UCHWYT PROFILOWY
Zapewnia wygodę otwierania i zamykania drzwi.



NAROŻNIKI (PRAWY/LEWY)
Wykonany z cynkowego odlewu ciśnieniowego, nadają konstrukcji wytrzymałości i wygody.



ZAŚLEPKI DO PROFILU-UCHWYTU
Możliwość połączenia z profilem-uchwytem.



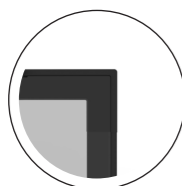
ELEMENTY MASKUJĄCE
Wykonane z PVC. Przeznaczone do zapewnienia cichego zamykania.

Uszczelka pod szkło 4mm



Główne punkty

MODUŁOWOŚĆ

**ŁATWY MONTAŻ**

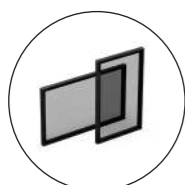
Dzięki obróbce profili drzwi można łatwo dostosować do indywidualnych potrzeb. To elastyczne podejście umożliwia uzyskanie spersonalizowanych rozwiązań, nawet w przypadku bardziej złożonych projektów, gwarantując precyzyjny i wysokiej jakości rezultat.

MOŻLIWOŚĆ RECYKLINGU

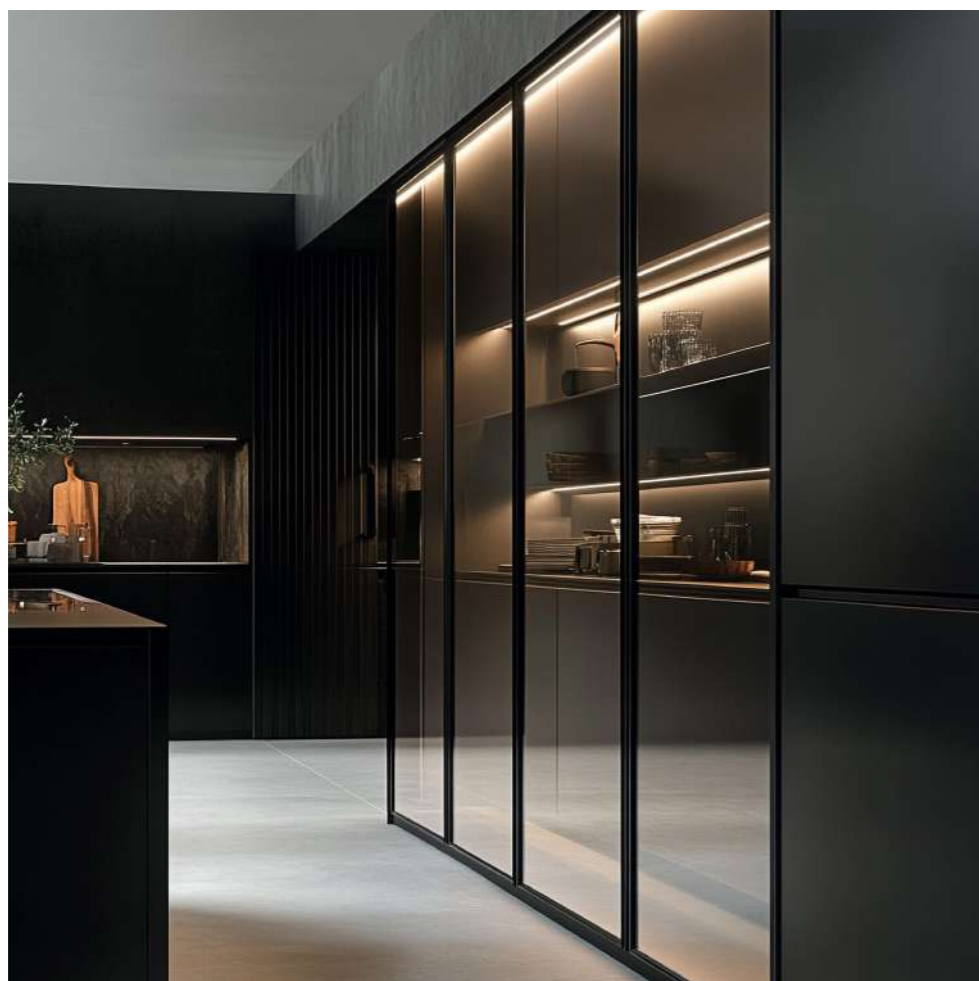
**MOŻLIWOŚĆ RECYKLINGU**

Łatwość montażu systemu TELA idzie w parze z łatwością demontażu. Umożliwia to prostą wymianę poszczególnych elementów w razie potrzeby oraz ułatwia prawidłową selektywną zbiórkę odpadów, przyczyniając się do ochrony środowiska i promując recykling elementów aluminiowych.

BEZ CIĘĆ POD KĄTEM 45°

**MIĘKKIE KRAWĘDZIE**

Design, specjalnie opracowany w celu zapewnienia wizualnej i dotykowej miękkości, tworzy harmonijny efekt wysokiej jakości.



Obrazy i treści są własnością firmy COSMA di O. Citterio srl. Sprzedaż, całkowita lub częściowa reprodukcja oraz jakiegokolwiek użycie bez wyraźnej pisemnej zgody jest zabronione. TELA jest produktem opatentowanym



cosma

COSMA DI O.CITTERIO S.R.L.

via Marconi, 15 23893 Cassago Brianza (LC)

T. +39 039 9210660

cosma@gruppocosma.com

www.cosma.design



[cosma.design](https://www.instagram.com/cosma.design)



[cosma.design](http://www.cosma.design)