

Müller

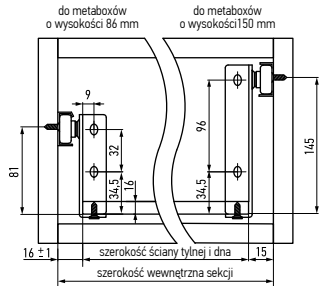
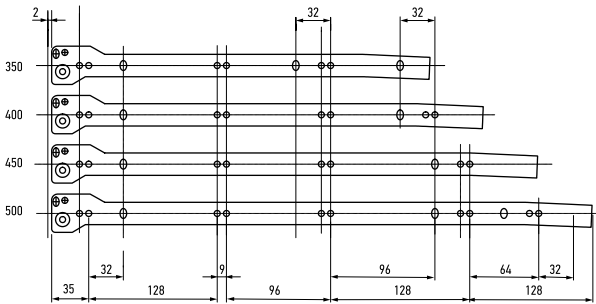
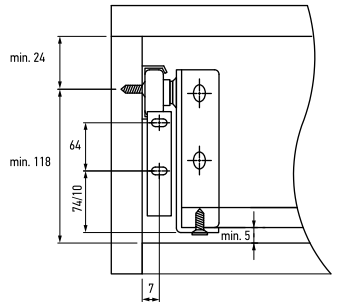
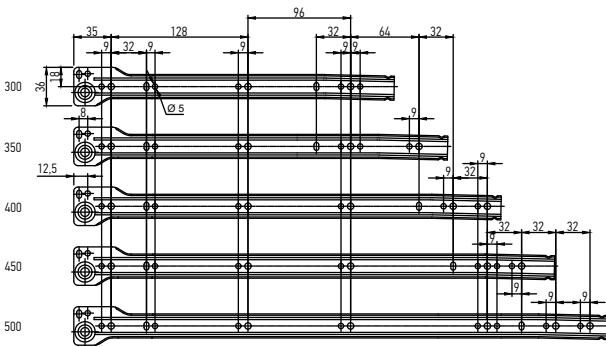
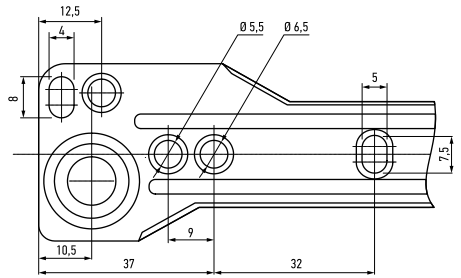


MECHANIZMY WYSUWANE

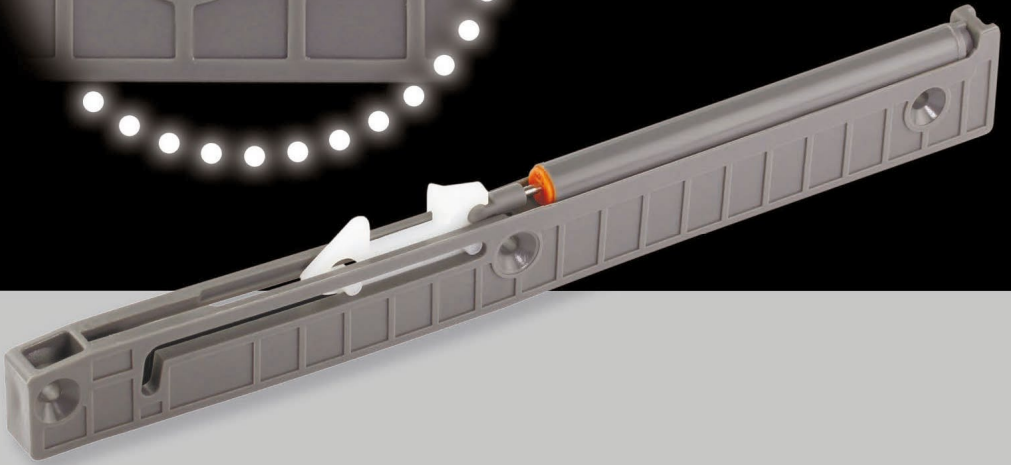
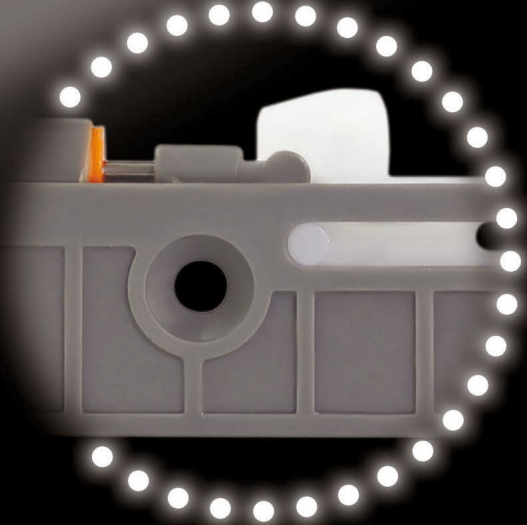
NIEZAWODNE AKCESORIA TO MEBLE PONADczasowe



| Charakterystyki techniczne | |
|---------------------------------------|-----------|
| Materiał | Stal |
| Grubość metalu (przed malowaniem), mm | 1,2 (1,0) |
| Obciążenie znamionowe, kg | 25 |
| Rodzaj wysunięcia | Częściowe |
| Kolor | Biały |
| Możliwość montażu samozamykacza | + |
| Materiał rolki | POM |



| Artykuł | Długość, mm | Wysokość, mm | Artykuł | Długość, mm | Wysokość, mm |
|---------|-------------|--------------|---------|-------------|--------------|
| 11251 | 450 | 54 | 11249 | 500 | 86 |
| 11252 | 500 | 54 | 13753 | 350 | 150 |
| 13754 | 350 | 86 | 11246 | 400 | 150 |
| 11245 | 400 | 86 | 11248 | 450 | 150 |
| 11247 | 450 | 86 | 11250 | 500 | 150 |
| 43465 | 300 | 86 | 43464 | 300 | 150 |



Zestaw relingów

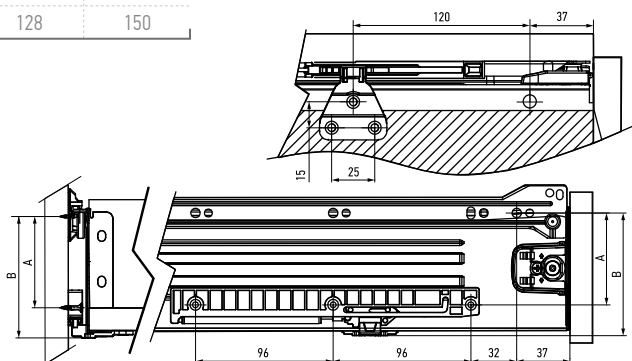
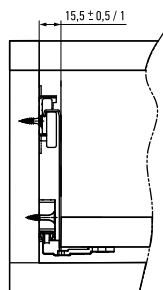
| Artykuł | Długość, mm |
|---------|-------------|
| 11253 | 400 |
| 11254 | 450 |
| 11255 | 500 |

Samozamykacz uniwersalny

| Artykuł |
|---------|
| 32544 |

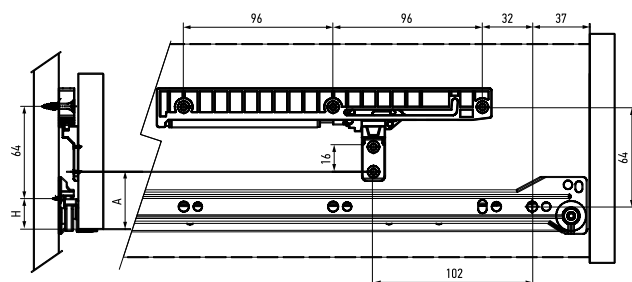
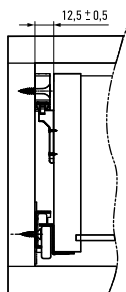
Rozmiary montażowe dla metaboxów

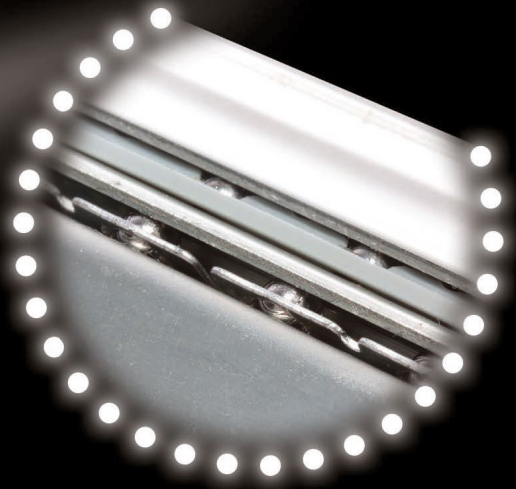
| Wysokość metaboksu, mm | A, mm | B, mm |
|------------------------|-------|-------|
| 54 | 35 | 54 |
| 86 | 64 | 86 |
| 150 | 128 | 150 |



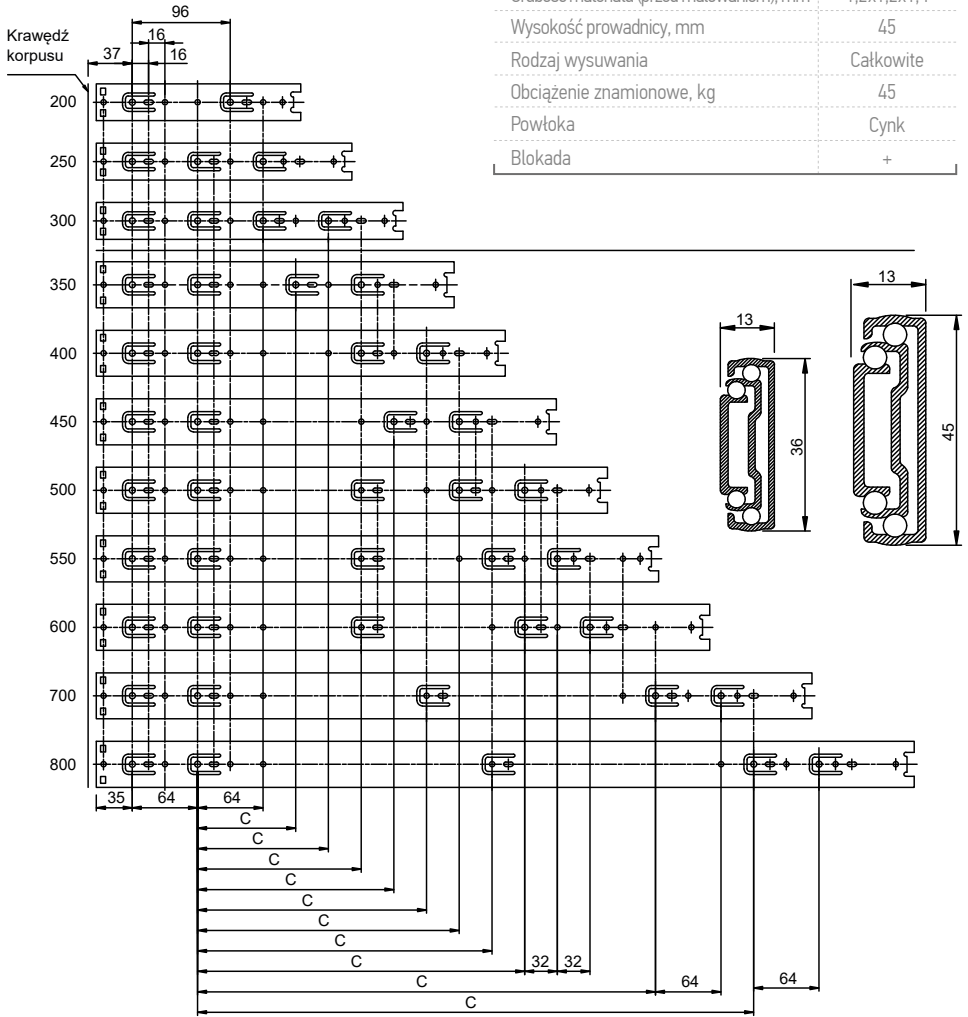
Rozmiary montażowe dla prowadnic rolkowych

| H, mm | A, mm |
|-------|-------|
| 14,5 | 37 |
| 13 | 35,5 |





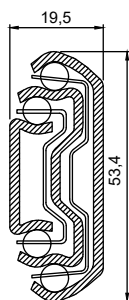
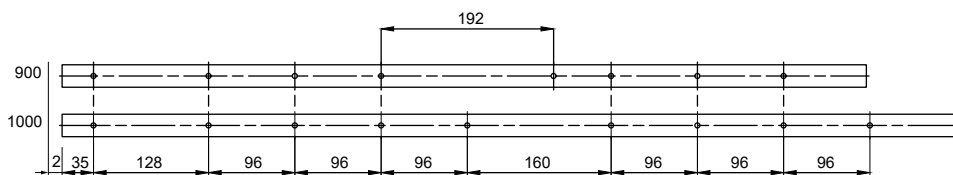
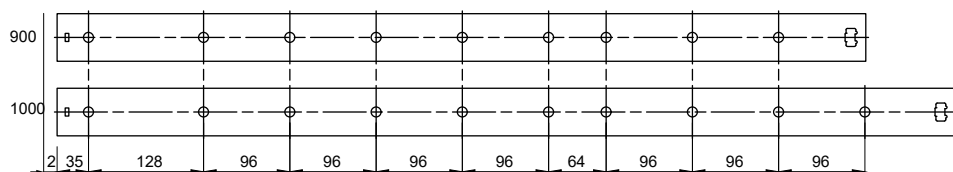
| Charakterystyki techniczne | |
|--|-------------|
| Materiał | Stal |
| Grubość materiału (przed malowaniem), mm | 1,2x1,2x1,4 |
| Wysokość prowadnicy, mm | 45 |
| Rodzaj wysuwania | Całkowite |
| Obciążenie znamionowe, kg | 45 |
| Powłoka | Cynk |
| Blokada | + |



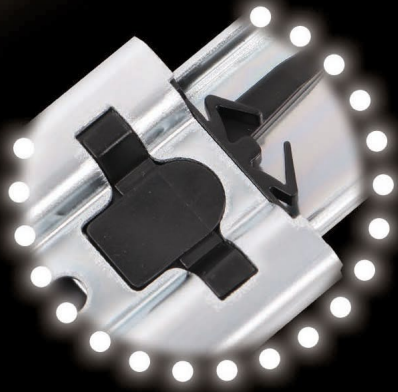
| Artykuł | Długość, mm | A | B | C | Artykuł | Długość, mm | A | B | C |
|---------|-------------|-----|-----|-----|---------|-------------|-----|-----|-----|
| 36949 | 200 | 112 | | 96 | 96073 | 500 | 192 | 416 | 224 |
| 96069 | 250 | 178 | | 128 | 96074 | 550 | 224 | 448 | 224 |
| 96173 | 300 | 96 | 224 | 128 | 96075 | 600 | 256 | 512 | 224 |
| 96070 | 350 | 128 | 256 | 160 | 96174 | 700 | 288 | 608 | 224 |
| 96071 | 400 | 160 | 320 | 224 | 36950 | 800 | 352 | 704 | 352 |
| 96072 | 450 | 160 | 352 | 256 | | | | | |



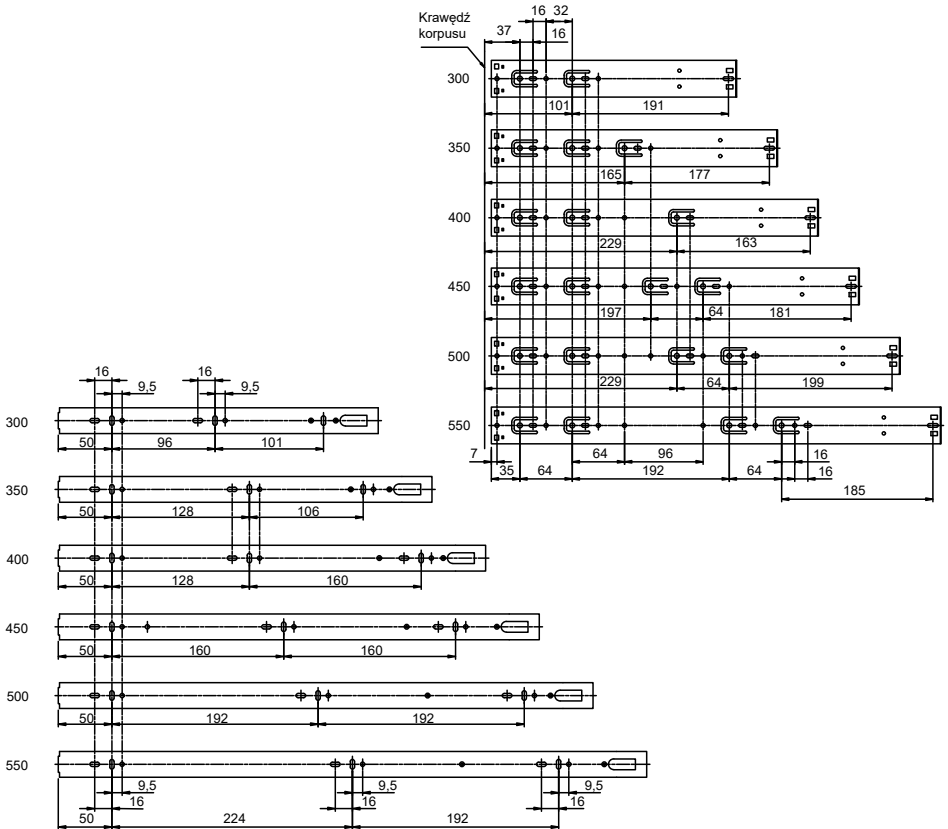
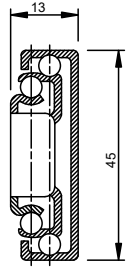
| Charakterystyki techniczne | |
|--|-------------|
| Materiał | Stal |
| Grubość materiału (przed malowaniem), mm | 2,0x2,0x2,5 |
| Wysokość prowadnicy, mm | 53 |
| Rodzaj wysuwania | Całkowite |
| Obciążenie znamionowe, kg | 80 |
| Powłoka | Cynk |
| Blokada | + |



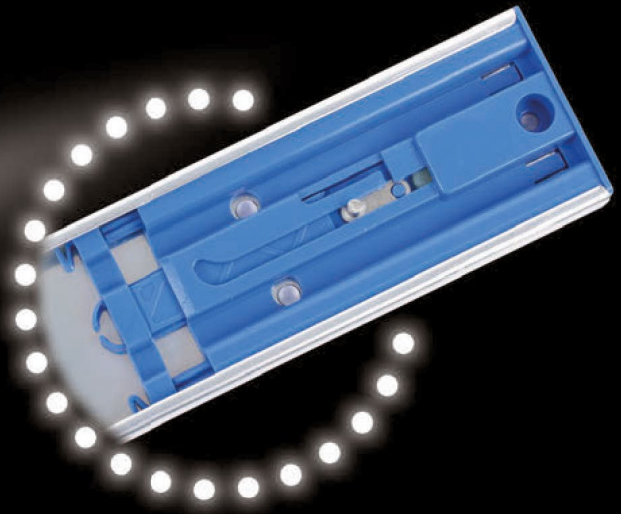
| Artykuł | Długość, mm |
|---------|-------------|
| 39083 | 900 |
| 39082 | 1000 |



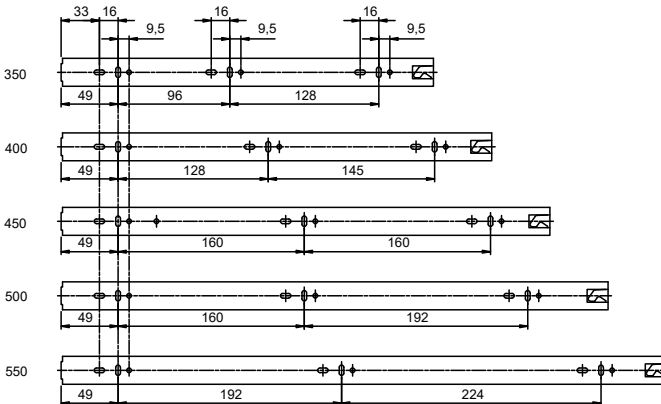
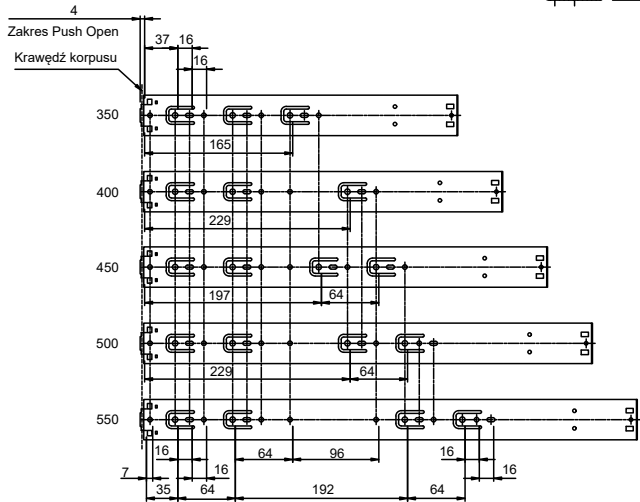
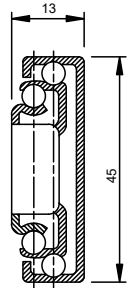
| Charakterystyki techniczne | |
|--|-----------------|
| Materiał | Stal |
| Grubość materiału (przed malowaniem), mm | 1,2 x 1,2 x 1,4 |
| Wysokość prowadnicy, mm | 45 |
| Rodzaj wysuwania | Całkowite |
| Obciążenie znamionowe, kg | 45 |
| Powłoka | Cynk |
| Blokada | + |



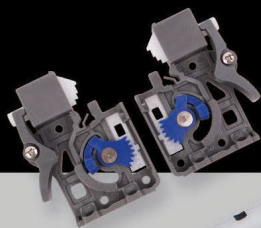
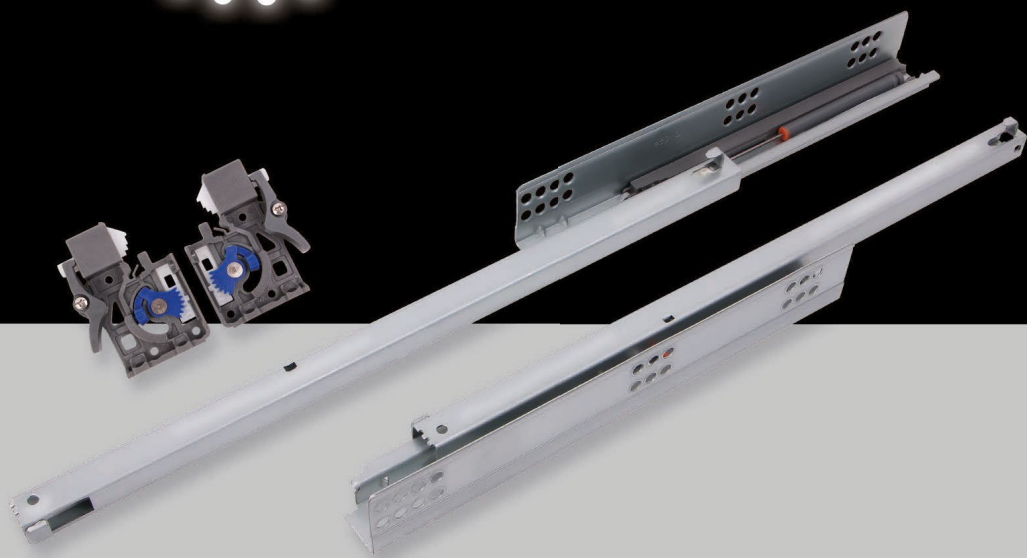
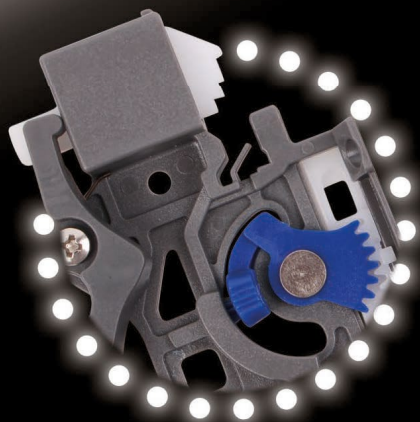
| Artykuł | Długość, mm | A | B | C |
|---------|-------------|-----|-----|-----|
| 25391 | 300 | 96 | 101 | |
| 25392 | 350 | 128 | 106 | 64 |
| 25393 | 400 | 128 | 160 | 128 |
| 25394 | 450 | 160 | 160 | 128 |
| 25395 | 500 | 192 | 192 | 160 |
| 25396 | 550 | 224 | 192 | 192 |



| Charakterystyki techniczne | |
|--|-------------|
| Materiał | Stal |
| Grubość materiału (przed malowaniem), mm | 1,2x1,2x1,4 |
| Wysokość prowadnicy, mm | 45 |
| Rodzaj wysuwania | Całkowite |
| Obciążenie znamionowe, kg | 45 |
| Powłoka | Cynk |
| Blokada | + |



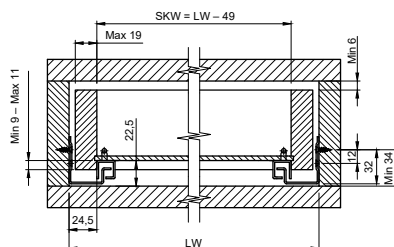
| Artykuł | Długość, mm | Artykuł | Długość, mm |
|---------|-------------|---------|-------------|
| 33549 | 350 | 33552 | 500 |
| 33550 | 400 | 33553 | 550 |
| 33551 | 450 | | |



| Charakterystyki techniczne | |
|----------------------------|-----------|
| Grubość płyty wiórowej, mm | 16–19 |
| Obciążenie maksymalne, kg | 35 |
| Długość, mm | 350–600 |
| Powłoka | Cynk |
| Regulacja prowadnic, mm | ±3 |
| Blokady | + |
| Ciche zamykanie | + |
| Rodzaj wysunięcia | Częściowe |

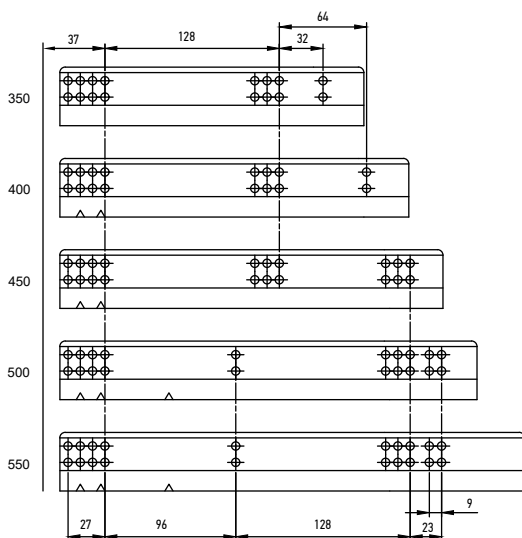
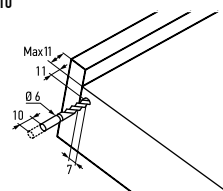
Rozmiary montażowe

SKW = szerokość dna
 LW = szerokość wewnętrzna korpusu

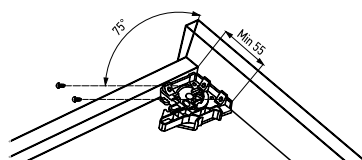


Przygotowania ściany tylnej

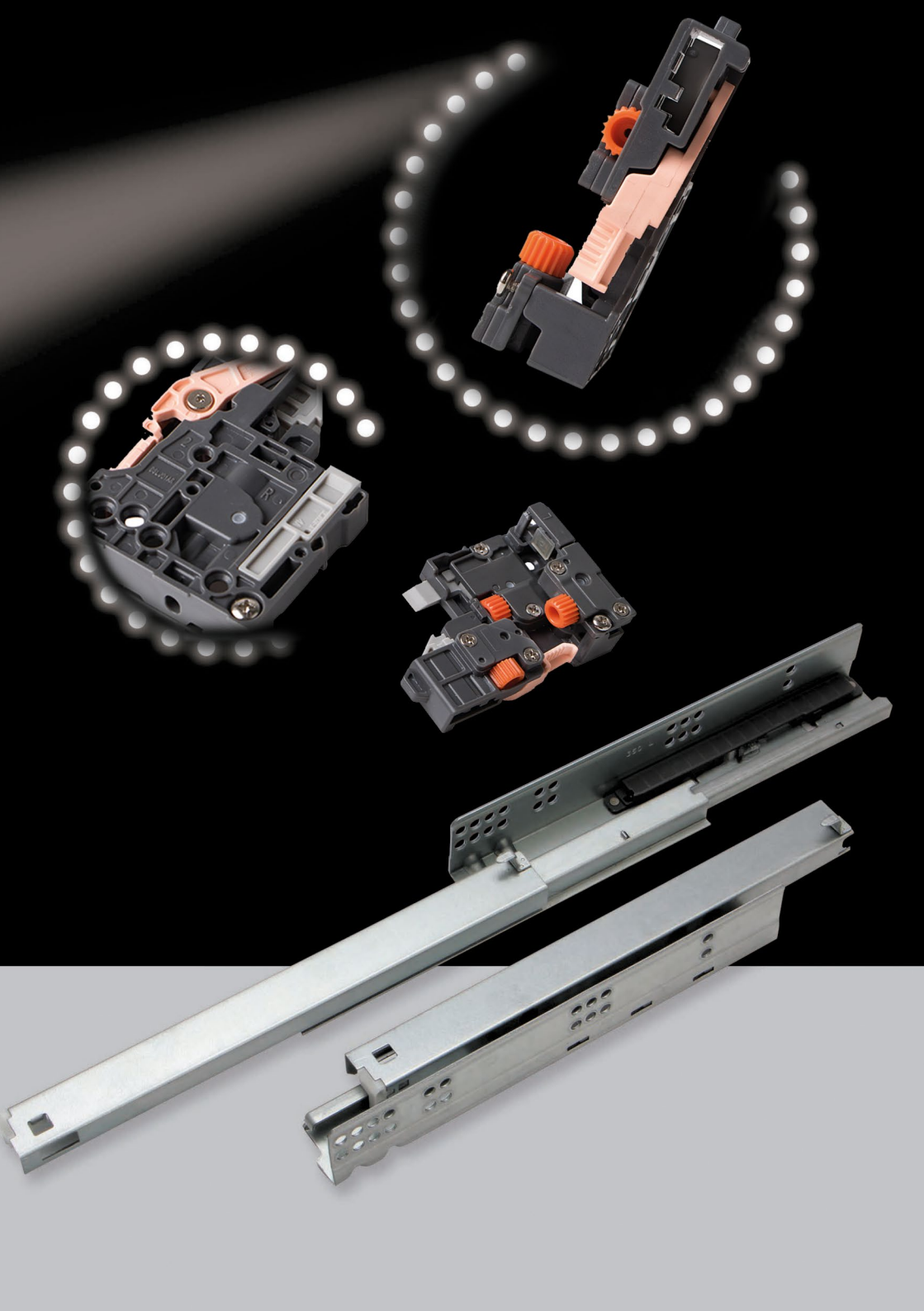
L = długość szuflady
 NL = długość prowadnicy
 L = NL - 10



Montaż blokady

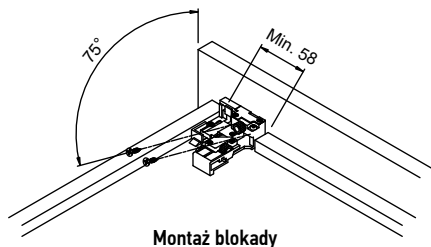
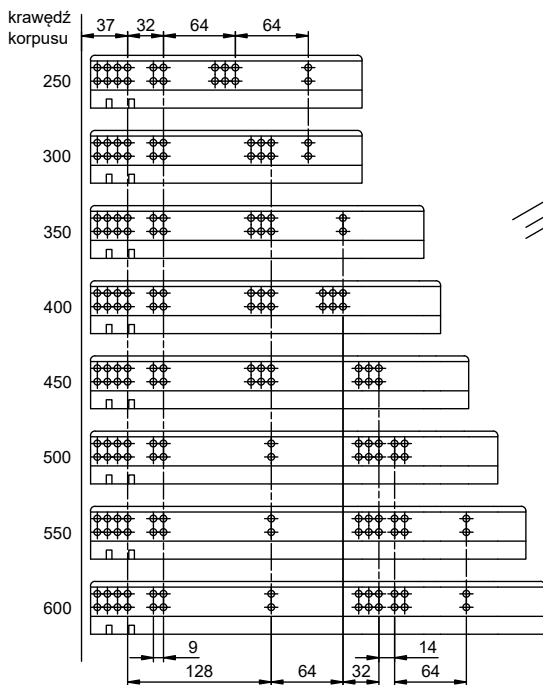
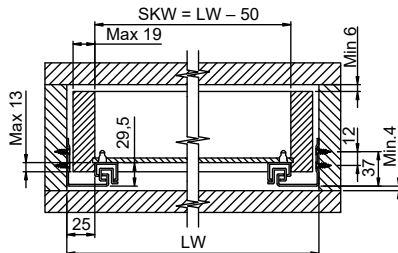


| Artykuł | Długość, mm | Nazwa |
|---------|-------------|--|
| 64131 | 350 | Prowadnice niewidocznego montażu, wysunięcie częściowe SL, L = 350, Muller |
| 64132 | 400 | Prowadnice niewidocznego montażu, wysunięcie częściowe SL, L = 400, Muller |
| 64133 | 450 | Prowadnice niewidocznego montażu, wysunięcie częściowe SL, L = 450, Muller |
| 64134 | 500 | Prowadnice niewidocznego montażu, wysunięcie częściowe SL, L = 500, Muller |
| 64135 | 550 | Prowadnice niewidocznego montażu, wysunięcie częściowe SL, L = 550, Muller |
| 71816 | 600 | Prowadnice niewidocznego montażu, wysunięcie częściowe SL, L = 600, Muller |



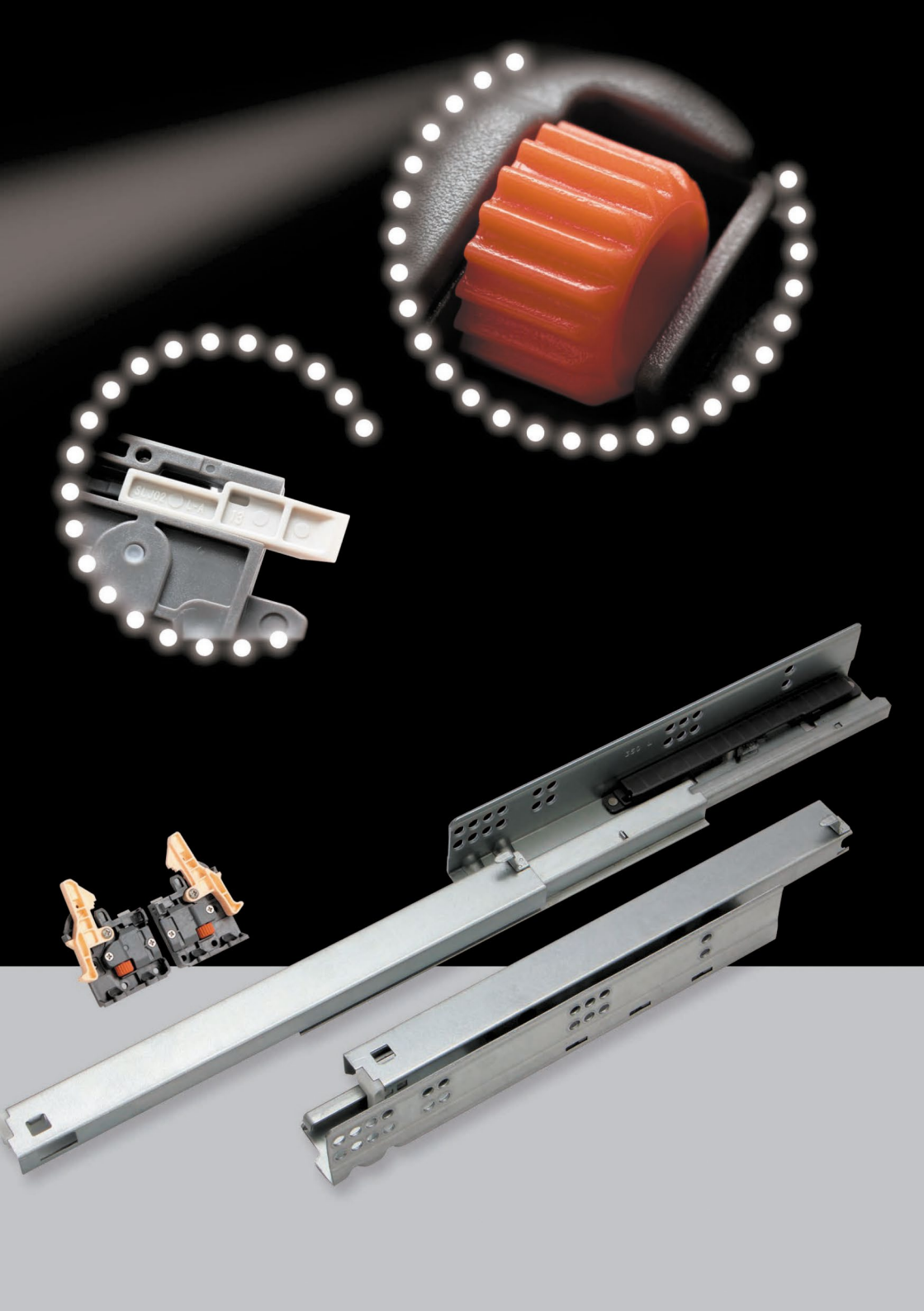
| Charakterystyki techniczne | |
|----------------------------|-----------|
| Grubość płyty wiórowej, mm | 16–19 |
| Obciążenie maksymalne, kg | 35 |
| Długość, mm | 250–600 |
| Powłoka | Cynk |
| Regulacja prowadnic, mm | ±3 |
| Blokady | + |
| Ciche zamykanie | + |
| Rodzaj wysunięcia | Całkowite |

Rozmiary montażowe



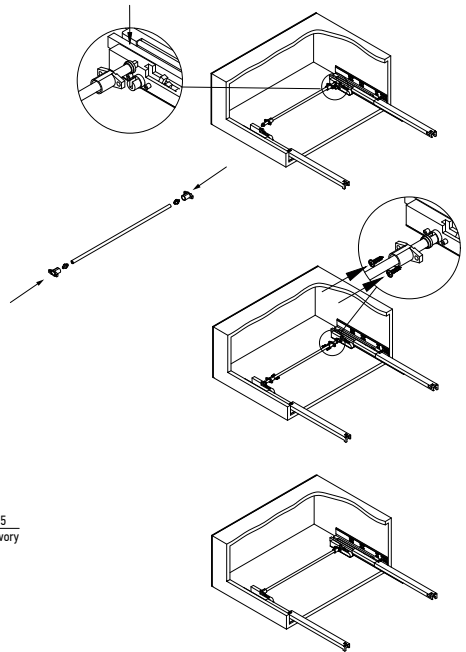
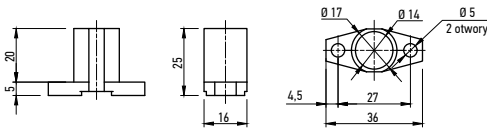
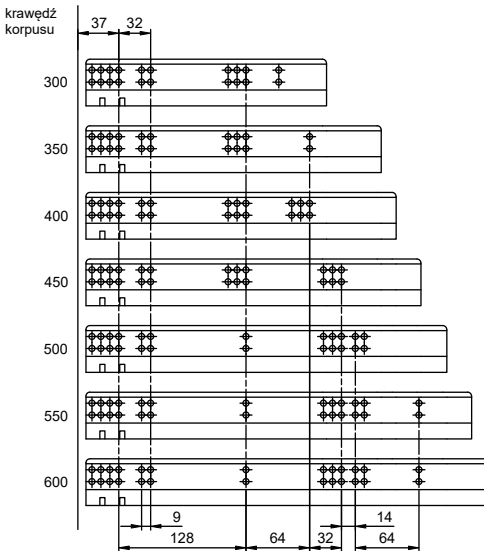
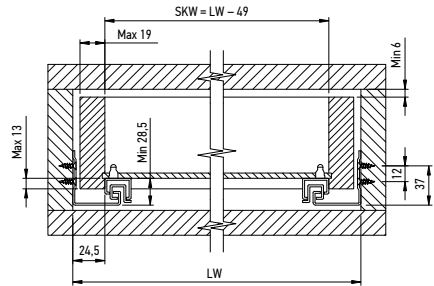
Montaż blokady

| Artykuł | Długość, mm | Nazwa |
|---------|-------------|--|
| 64137 | 250 | Prowadnice niewidocznego montażu SL, L = 250, Muller profi line, 18 mm max |
| 64138 | 300 | Prowadnice niewidocznego montażu SL, L = 300, Muller profi line, 18 mm max |
| 64139 | 350 | Prowadnice niewidocznego montażu SL, L = 350, Muller profi line, 18 mm max |
| 42135 | 400 | Prowadnice niewidocznego montażu SL, L = 400, Muller profi line, 18 mm max |
| 42136 | 450 | Prowadnice niewidocznego montażu SL, L = 450, Muller profi line, 18 mm max |
| 42137 | 500 | Prowadnice niewidocznego montażu SL, L = 500, Muller profi line, 18 mm max |
| 64140 | 550 | Prowadnice niewidocznego montażu SL, L = 550, Muller profi line, 18 mm max |
| 64141 | 600 | Prowadnice niewidocznego montażu SL, L = 600, Muller profi line, 18 mm max |



| Charakterystyki techniczne | |
|---------------------------------|---------|
| Grubość płyty wiórowej, mm | 16–19 |
| Obciążenie maksymalne, kg | 35 |
| Długość, mm | 300–600 |
| Powłoka | Cynk |
| Regulacja prowadnic, mm | ±3 |
| Blokady | + |
| Stosowanie frontów bez uchwytów | + |

Rozmiary montażowe



| Artykuł | Długość, mm | Nazwa |
|------------------|-------------|--|
| 73700 | 300 | Prowadnice niewidocznego montażu PO, L = 300, Muller profi line, 18 mm max |
| 64142 | 350 | Prowadnice niewidocznego montażu PO, L = 350, Muller profi line, 18 mm max |
| 64143 | 400 | Prowadnice niewidocznego montażu PO, L = 400, Muller profi line, 18 mm max |
| 64144 | 450 | Prowadnice niewidocznego montażu PO, L = 450, Muller profi line, 18 mm max |
| 64145 | 500 | Prowadnice niewidocznego montażu PO, L = 500, Muller profi line, 18 mm max |
| 64146 | 550 | Prowadnice niewidocznego montażu PO, L = 550, Muller profi line, 18 mm max |
| 64147 | 600 | Prowadnice niewidocznego montażu PO, L = 600, Muller profi line, 18 mm max |
| Akcesoria | | |
| 26243 | | Synchronizator do prowadnic niewidocznego montażu PO, 1100 mm, Muller |

FURNITURE



viyar@viyar.pl

+48 733 353 133

Viber, Telegram, WhatsApp