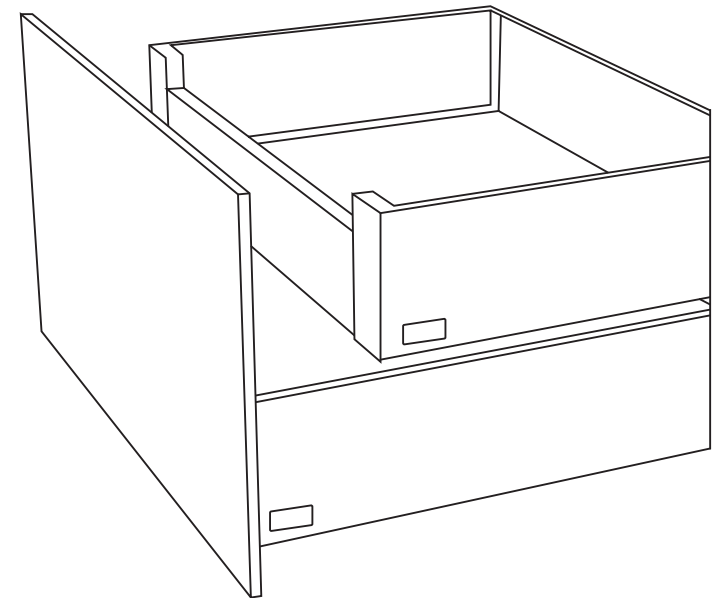


**INSTRUKCJA MONTAŻU SZUFLADY  
MULLER BOX PROFI LINE 3D**



**viyar**

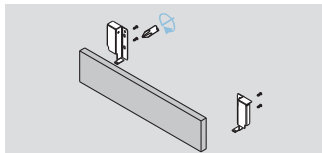
+48 22 602 00 10 | viyar.pl

**SOLIDNE OKUCIA TO GWARANCJA TRWAŁYCH MEBLI**

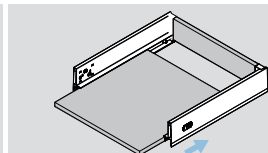
## MONTAŻ I REGULACJA

### Montaż szuflady

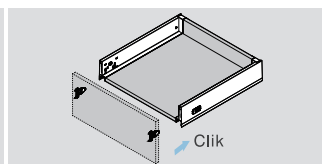
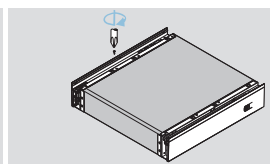
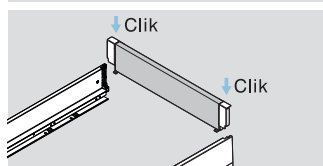
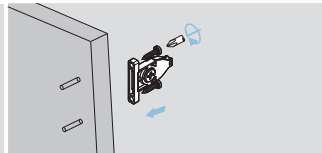
1. Montaż tylnej części



2. Montaż dna

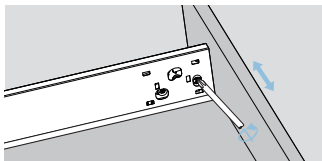


3. Montaż przedniej części

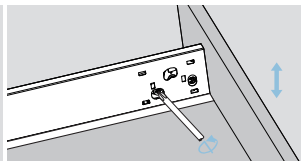


### Regulacja dla szuflady H=95 i H=127

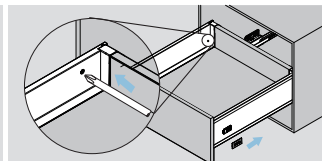
1. Regulacja w lewo i w prawo



2. Regulacja w górę i w dół

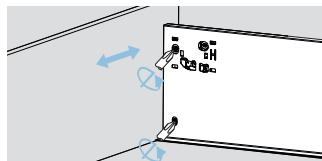


3. Regulacja pochylenia

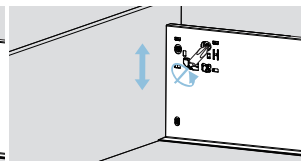


### Regulacja dla szuflady H=178 i H=238

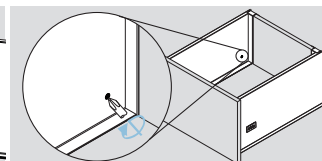
1. Regulacja w lewo i w prawo



2. Regulacja w górę i w dół



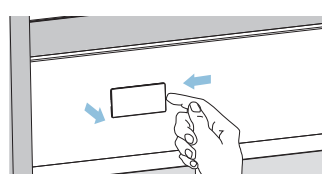
3. Regulacja pochylenia



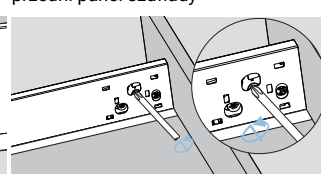
## MONTAŻ I REGULACJA

### Demontaż szuflady H=95 i H=127

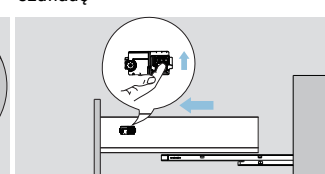
1. Podnieś pokrywę i wyjmij



2. Obróć śrubokręt, aby odłączyć przedni panel szuflady

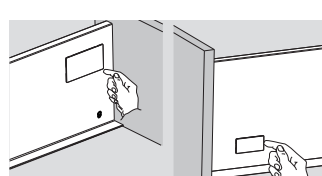


3. Podnieś blokadę i wyjmij szufladę

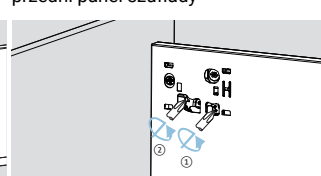


### Demontaż szuflady H=178 i H=238

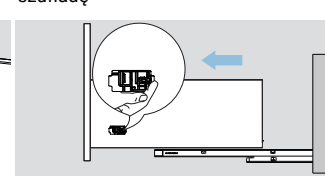
1. Podnieś pokrywę i wyjmij



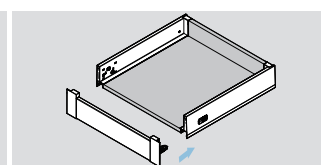
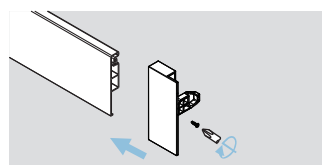
2. Obróć śrubokręt, aby odłączyć przedni panel szuflady



3. Podnieś blokadę i wyjmij szufladę



### Montaż przedniej części szuflady H=95 i H=127



### Montaż przedniej części szuflady H=178

