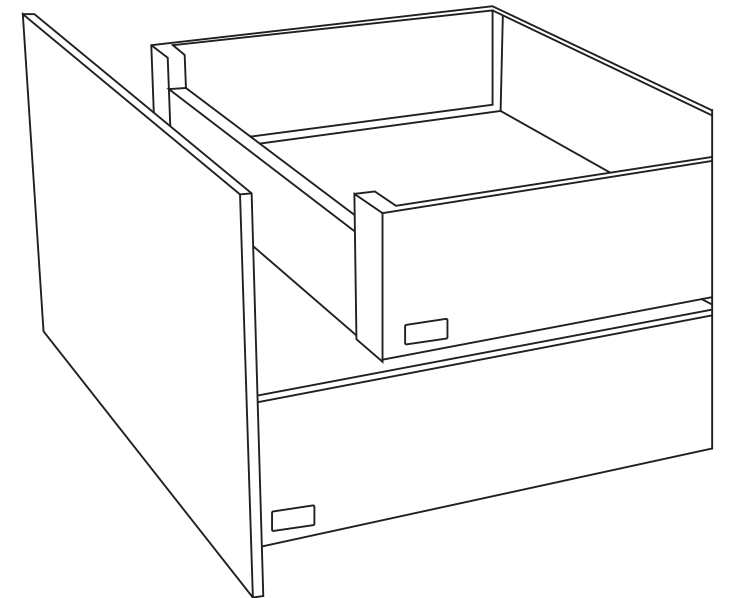


**ІНСТРУКЦІЯ З МОНТАЖУ ШУХЛЯДИ
MULLER BOX PROFI LINE 3D**



viyar

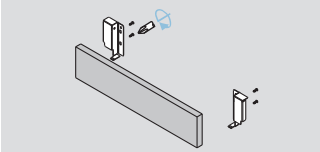
0 (800) 100 100 | viyar.ua

НАДІЙНА ФУРНІТУРА – ЦЕ ДОВГОВІЧНІ МЕБЛІ

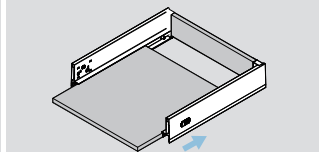
ЗБИРАННЯ ТА РЕГУЛЮВАННЯ

Збирання шухляди

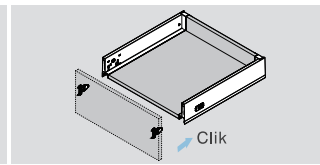
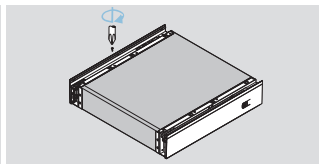
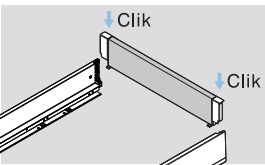
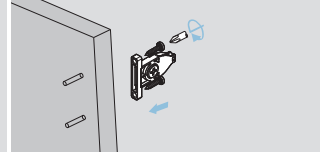
1. Монтаж задньої стінки



2. Монтаж дна

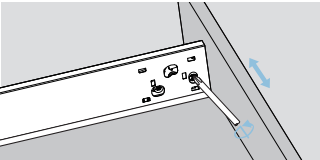


3. Монтаж фасаду

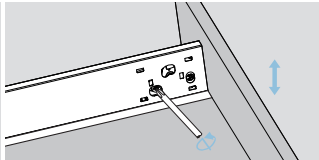


Регулювання шухляд Н=95 та Н=127

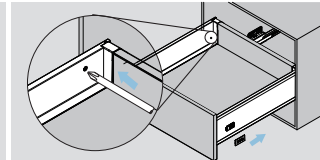
1. Регулювання по ширині



2. Регулювання по висоті

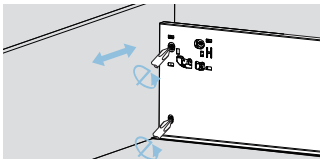


3. Регулювання нахилу

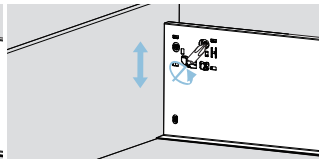


Регулювання шухляд Н=178 та Н=238

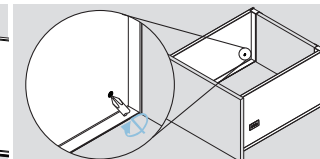
1. Регулювання по ширині



2. Регулювання по висоті



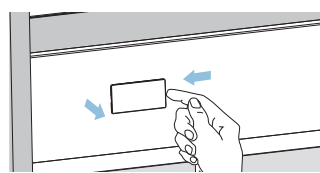
3. Регулювання нахилу



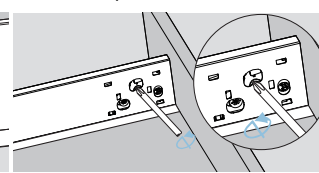
ЗБИРАННЯ ТА РЕГУЛЮВАННЯ

Демонтаж шухляд Н=95 та Н=127

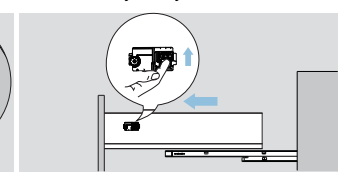
1. Зніміть заглушку



2. Поверніть викрутку, щоб від'єднати фасад

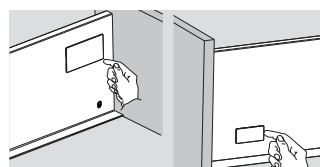


3. Підніміть фіксатор та витягніть шухляду

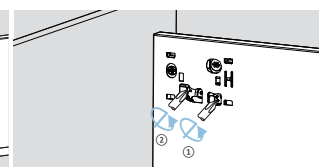


Демонтаж шухляд Н=178 та Н=238

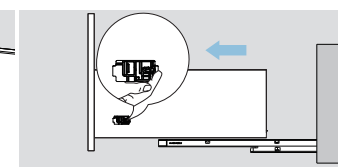
1. Зніміть заглушку



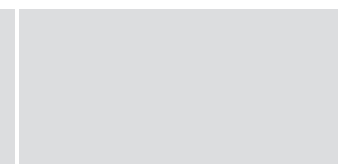
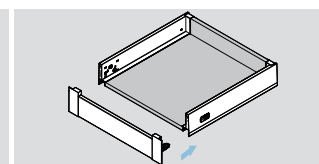
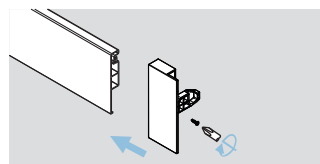
2. Поверніть викрутку, щоб від'єднати фасад



3. Підніміть фіксатор та витягніть шухляду



Монтаж передньої панелі внутрішніх шухляд Н=95 та Н=127



Монтаж передньої панелі внутрішніх шухляд Н=178

