



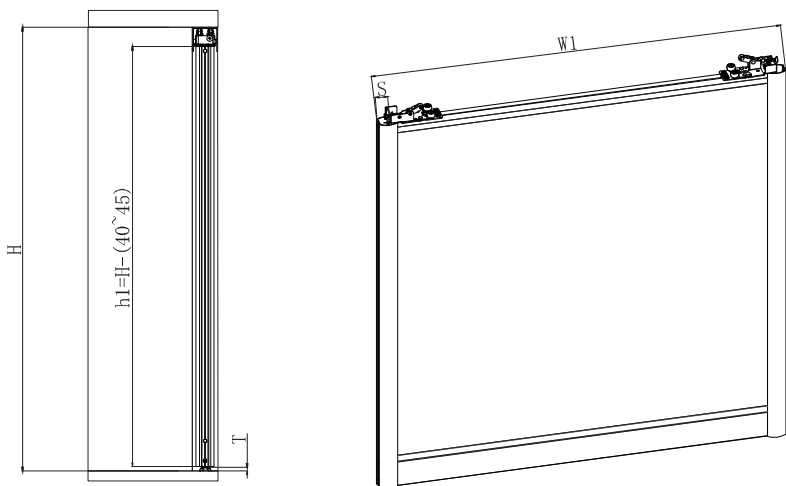
ІНСТРУКЦІЯ З МОНТАЖУ СИСТЕМИ РОЗСУВНИХ ДВЕРЕЙ З АЛЮМІНІЄВОЮ РАМОЮ

Комплектуючі	Зображення	Кількість	Комплектуючі	Зображення	Кількість
		Одні двері			Одні двері
Нижній ролик		2	Пластиковий елемент Т-подібної форми		2
Верхній ролик із запобіжником від стрибків		2	Саморіз ST6*30 з шестигранною головкою		4
Саморізи ST4*10 з великою напівкруглою головкою		2			

Специфікація

1. Параметри дверної панелі:

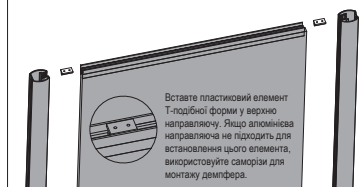
- Н = Внутрішня висота шафи
- h1 = Висота дверей
- S = Відстань між ніжкою верхнього ролика та вертикальною рамою
- W1 = Ширина дверей
- T = Висота нижньої направляючої



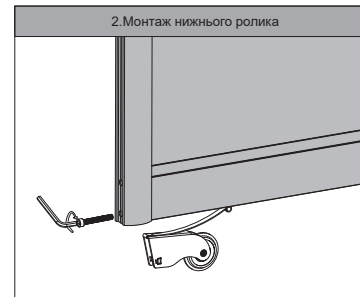
$$IFT > 6, h1 = H - (40 - 45) - (T - 6)$$

Монтаж комплектуючих

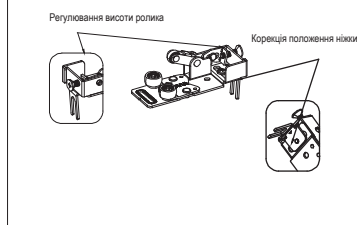
1. Установка пластикового элемента Т-подобной формы



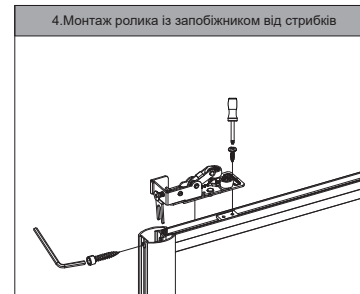
2. Монтаж нижнего ролика



3. Регулировка ролика из запобіжником від стрибків

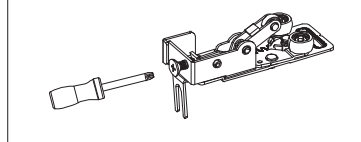


4. Монтаж ролика из запобіжником від стрибків



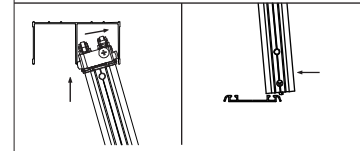
5. Монтаж дверей

Відрегулюйте гвинти із хрестоподібною головкою з обох боків верхнього ролика, щоб опустити ролик для монтажу дверей.



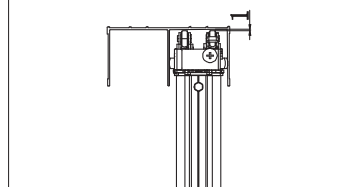
6. Монтаж дверей

Стисніть ролик в напрямку стрілки "←" для зменшення відстані між ними, потім проштуйте двері в напрямку стрілки "↑". Використовуйте гвинти з шестигранною головкою на нижньому ролику, щоб відрегулювати горизонтальний зазор дверей.



7. Регулювання верхнього ролика

Знову відрегулюйте гвинти із хрестоподібною головкою з обох боків верхнього ролика, щоб забезпечити прилягання верхнього ролика до верхньої направляючої та зафіксувати дверну панель.



ПРИМІТКА: Залиште зазор 1 мм між верхнім роликом і верхньою направляючою