

Модель: 145106

ІЧ-сенсорний вимикач для двох дверей

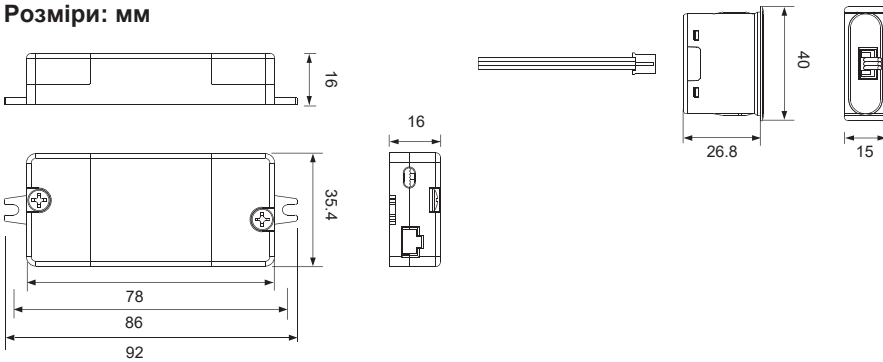
Інструкція для монтажу

Дякуємо за вибір продукції ТМ Lumine!

Опис:


- Інфрачервоний сенсорний вимикач для світлодіодного освітлення
- 1 режим роботи (відкривання дверей).
- Можливе підключення за допомогою клем чи мініконектора.

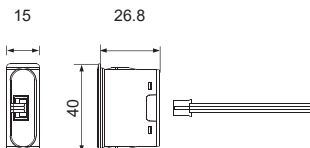
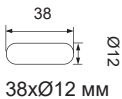
Розміри: мм



Технічні характеристики:

Модель	Номинальна напруга	Номинальна напруга	Номинальна напруга	Тип монтажу	Температура довкілля
145106	12VDC	75W	6.25A	Врізний	-20°C~35°C
	24VDC	150W			

Акcesуари:  ГВИНТ
2x

Датчик (додатково)	Розміри: мм	Діаметр отвору (D)	Товщина плити	Функція
145106			> 18 мм	Датчик дверей

Інструменти:



Лінійка



Олівець



Свердильний інструмент



Свердло
Ø13-14 мм



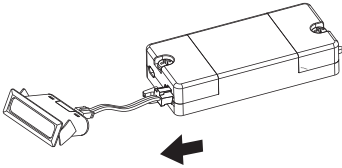
Фреза
Ø12 мм



Відкривач отвору
Ø17 мм

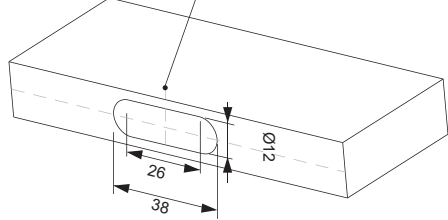
Встановлення:

1



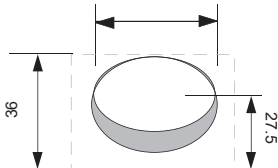
2

⚠ Датчик повинен бути встановлений посередині двох дверей.

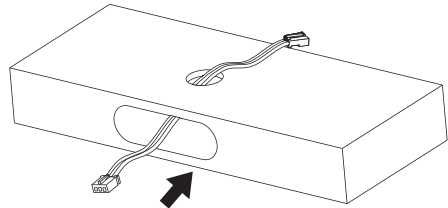


3

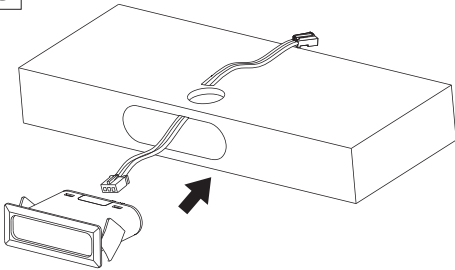
Ø17 мм



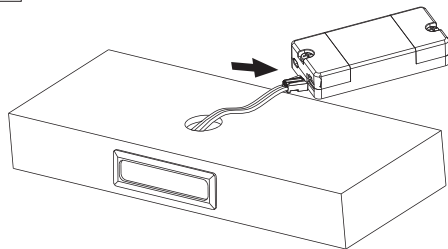
4



5

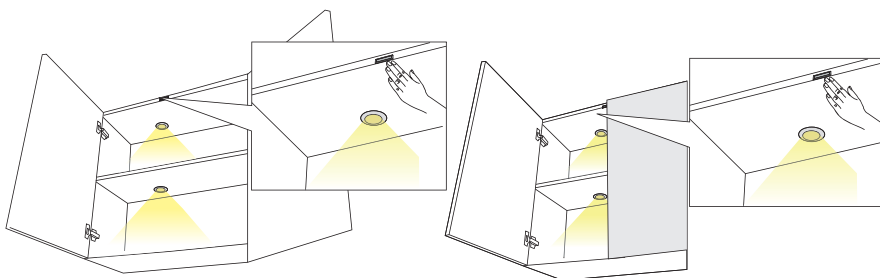
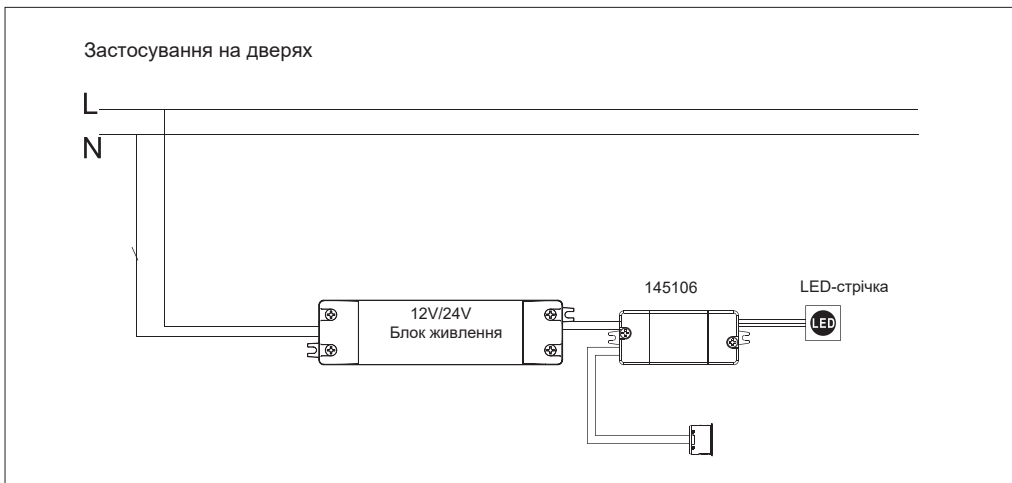


6





Електрична схема:



Застосування на дверях

Датчик двох дверей

Світло вмикається автоматично, коли будь-яка сторона дверей відкрита.

Світло вимикається автоматично, коли обидві сторони дверей закриті.

Увага! Прочитайте уважно перед монтажем!

Монтаж має бути проведений кваліфікованим персоналом. Не дотримання вимог техніки безпеки може призвести до враження електричним струмом.

Перед підключенням переконайтесь, що блок живлення відключено від мережі змінного струму!

Періодично перевіряйте стан контроллера, датчика та проводу, якщо якась з цих частин має пошкодження, продукт не можна використовувати!

Даний вимикач можна використовувати лише в середині приміщень!